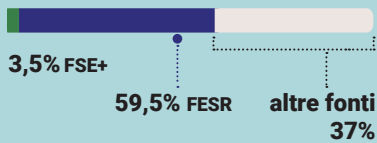


Periodo di attuazione
01/2022 - 06/2027

Budget

€ 22.143.700,00



Modalità di gestione, sorveglianza e valutazione

Il processo di *governance* è garantito da una **Cabina di regia**, con compiti di coordinamento e di indirizzo, a cui partecipano, insieme all'Amministrazione comunale, l'Azienda consortile del welfare, Arexpo, Sistemi urbani, dirigenti scolastici, parrocchie e altri attori locali.

Il **management del progetto** sarà affidato a una figura professionale o a un team con l'obiettivo di coordinare gli accordi tra soggetti istituzionali e i patti di comunità sottoscritti dagli *stakeholders*.

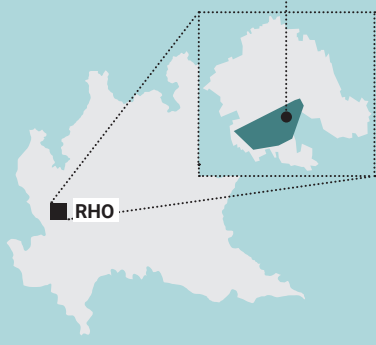
AZIONE DI GOVERNANCE

Coinvolgimento della comunità locale

Al processo di coinvolgimento è dedicata una **specifica azione trasversale** (Azione 7) che si pone l'obiettivo di rafforzare la comunità locale attraverso il **coinvolgimento delle organizzazioni** del territorio e il **capacity building** nei confronti dei cittadini. L'Azione è articolata in due fasi. Nella prima viene garantito l'accompagnamento della Strategia, attraverso il **consolidamento delle reti di progetto**. Nella seconda si propone il rafforzamento delle comunità locali attraverso l'**attivazione di laboratori e di nuovi servizi di comunità**.

Ambito interessato dalla strategia

Lucernate, lo Steccone
Ambito intorno alle
scuole di via Tevere



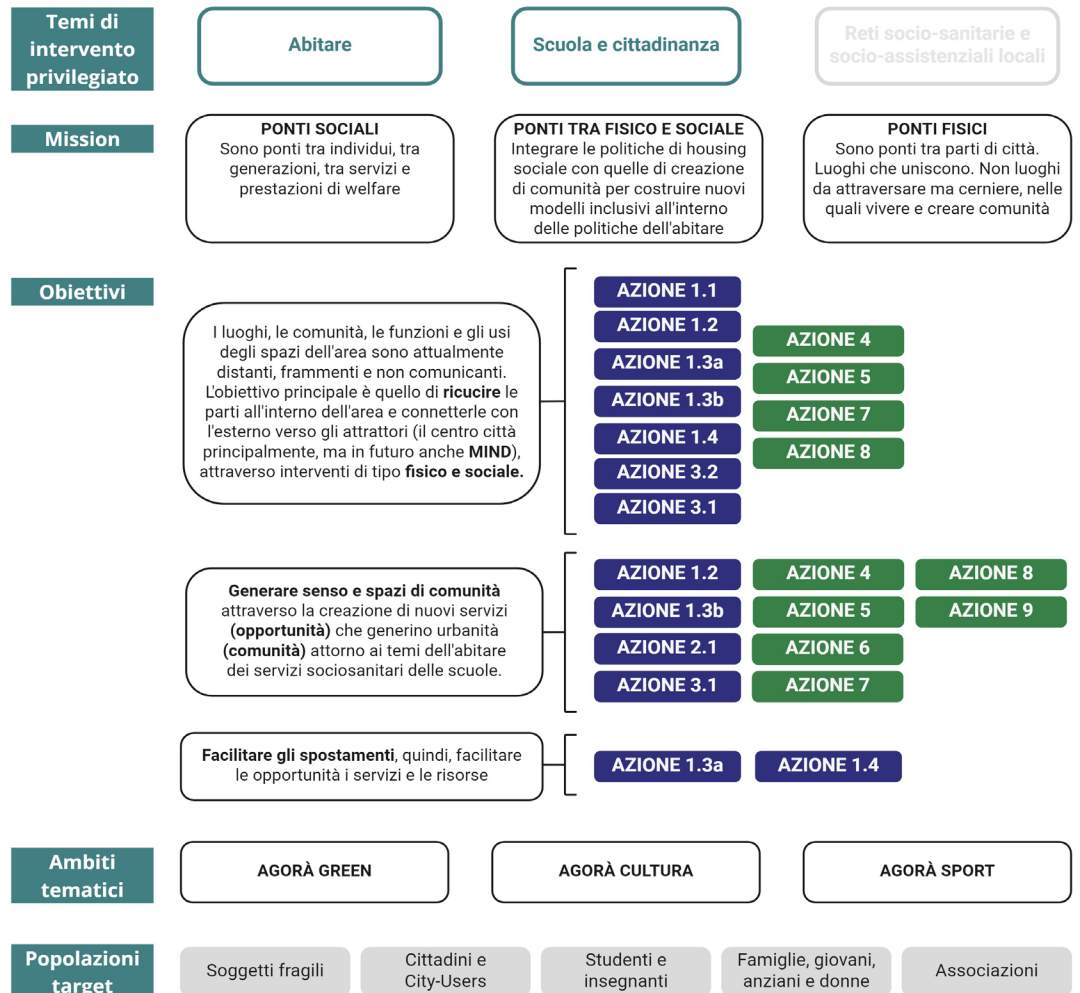
COMUNE DI RHO

PONTI, CERNIERE E MODELLI GESTIONALI PER LA RIGENERAZIONE URBANA

La strategia promossa dal Comune di Rho, agendo su **tre ambiti chiave della città** (la frazione di Lucernate e i quartieri San Michele e San Martino), intende promuoverne la rigenerazione urbana attraverso la **progettazione e la realizzazione di luoghi/azioni** (materiali e immateriali) capaci di creare **nuove connessioni** ("ponti") che uniscono, in una visione d'insieme, attrattori e aggregatori. Questi "ponti" materiali possono diventare **cerniere sociali e spaziali** attraverso iniziative che creano il **senso di comunità** con lo sviluppo di **attività formative e didattiche, servizi socioculturali e sportivi**, forme innovative di **abitare temporaneo**, opportunità di **inserimento lavorativo**.

Parole chiave: "ponti" fisici e sociali, reti, qualità dello spazio pubblico, servizi di comunità

SCHEMA LOGICO DELLA STRATEGIA DI SVILUPPO URBANO SOSTENIBILE



AREE TARGET OGGETTO DI AZIONI



SCHEMA LOGICO DELLE AZIONI IN RELAZIONE ALLE CATEGORIE DI INTERVENTO FESR E FSE+

Localizzazione	Azioni	Parole chiave	MACRO CATEGORIE FESR	MACRO CATEGORIE FSE+
Via Tevere Via San Martino Parco Ghisolfa	1. AL DI LÀ DELLA STAZIONE			1. OCCUPAZIONE
	AZIONE 1.1 Living street: tra città e campagna	Città sostenibili, Paesaggio, Città vivibile, Spazi pubblici, Scuola inclusiva	1. Interventi di efficientamento energetico di edifici pubblici	1.1 interventi per lo sviluppo di imprese sociali e di attività di animazione socio-culturali
	AZIONE 1.2 Lucernate: dimensione umana e sostenibilità ambientale	Città sostenibili, Paesaggio, Città vivibile, Spazi pubblici, Community building	2. Interventi di riqualificazione di edifici pubblici	1.2 interventi per promuovere la conciliazione vita-lavoro
	AZIONE 1.3a Il fiume e la città spazi aperti	Mobilità sostenibile, Paesaggio, Corridoi verdi e blu	AZIONE 1.3b - 3.1 - 3.2 3. Interventi per la costruzione di nuovi edifici pubblici	1.3 Interventi per l'occupazione giovanile
Aree pubbliche del centro sportivo comunale di Via Calvino	AZIONE 1.3b Il fiume e la città luoghi/funzioni	Community building, Sport	AZIONE 2 4. Interventi di riqualificazione degli spazi aperti	2. ISTRUZIONE E FORMAZIONE 2.1 interventi per il sostegno a percorsi di istruzione post diploma
	AZIONE 1.4 La connessione ciclabile tra Lucernate e lo Steccone	Mobilità sostenibile	AZIONE 1.1 - 1.2 - 1.3a - 1.4 5. Interventi di potenziamento delle dotazioni naturali degli spazi pubblici (manutenzione ed ampliamento del verde urbano)	2.2 interventi per lo sviluppo di servizi educativi e formativi di qualità
Magazzino dismesso ex Manifattura Muggiani	2. AL DI QUA DELLA STAZIONE			3. INCLUSIONE SOCIALE
	AZIONE 2 La rigenerazione dello Steccone	Sport, Servizi, Community building		3.1 interventi per l'inclusione socio-lavorativa di persone in condizioni di fragilità
Scuola primaria e secondaria di Via Tevere	3. SCUOLE APERTE E MAST+			3.2 interventi per l'integrazione di servizi abitativi e sociali
	AZIONE 3.1 Rifunionalizzazione spazi interni ed esterni delle scuole di via Tevere	Scuola inclusiva, Sostenibilità ambientale		AZIONE 6 - 9
Immobile Via San Martino	AZIONE 3.2 Riqualificazione del MAST	Città vivibile, Servizi		3.3 interventi per lo sviluppo di servizi di assistenza socio-sanitaria e socio-assistenziale
Parco ex Ila	AZIONE 4 Implementazione attività MAST+	Community building, Competenze di ragazzi e giovani, Città inclusiva		3.4 interventi di innovazione sociale
	AZIONE 5 Oltre la didattica: una scuola aperta e diffusa	Community building, Competenze di ragazzi e giovani, Scuola inclusiva		AZIONE 4 - 5 - 7 - 8
Ambito del progetto	AZIONE 6 Housing sociale e servizi per l'abitare	Social housing, Servizi abitativi, Modelli innovativi dell'abitare		3.5 interventi per servizi di sostegno a persone a rischio di esclusione sociale
	AZIONE 7 Capacity building della comunità	Community building, Partecipazione		
Parco Lucernate	AZIONE 8 Agricoltura sociale e sviluppo di comunità	Community building, Sostenibilità ambientale, Inclusione soggetti svantaggiati		
Comune di Rho	AZIONE 9 Senior Housing	Social housing, Servizi abitativi, Modelli innovativi dell'abitare		