

Periodo di attuazione
09/2022 - 06/2027

Budget

€ 20.121.346



Modalità di gestione, sorveglianza e valutazione

Il Comune ha definito un **gruppo di lavoro interdisciplinare** e intersettoriale per la gestione sinergica di interventi materiali ed immateriali in cui sono coinvolti i settori comunali già attivi nella fase di progettazione.

È stato individuato un soggetto esterno competente in materia di **monitoraggio e valutazione** degli interventi e degli esiti della strategia attraverso il Piano di monitoraggio; questo prevede la **rilevazione periodica semestrale** dello stato di attuazione della strategia in relazione agli indicatori previsti.

Il processo di **valutazione** prevede un report a cadenza annuale e sarà attuato attraverso interviste e focus group.

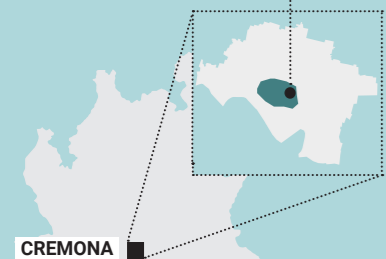
Coinvolgimento della comunità locale

Partecipazione di cittadini e *stakeholder* tramite:

- 1) istituzione di **tavoli multidisciplinari di co-progettazione** degli interventi e della *governance* delle azioni;
- 2) **eventi pubblici** rivolti ai cittadini;
- 3) **incontri** di lavoro, studio e confronto con soggetti pubblici e privati attivi nella rigenerazione urbana della città;
- 4) **Percorsi ad hoc** rivolti ai giovani e agli studenti.

Ambito interessato dalla strategia

Centro Storico



CREMONA

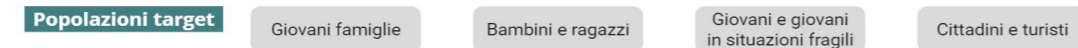
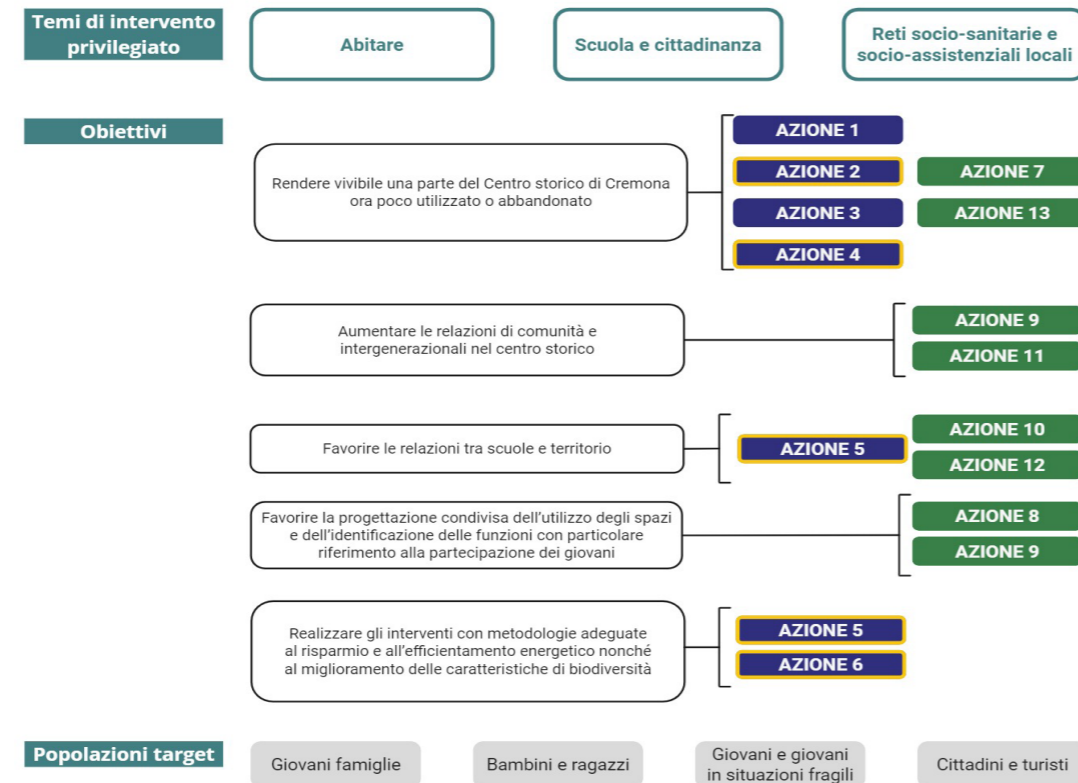
COMUNE DI CREMONA

GIOVANI IN CENTRO: STRATEGIE DI SVILUPPO E RIGENERAZIONE URBANA PER IL CENTRO STORICO DI CREMONA

La strategia promossa dal Comune di Cremona valorizza il **capitale materiale e immateriale del centro storico**, coinvolgendo i **giovani** che abitano, studiano e lavorano a Cremona. L'obiettivo principale è favorire la **rivitalizzazione e la riconnessione degli spazi sottoutilizzati** del centro (edifici e spazi pubblici), ponendo l'attenzione sulle situazioni potenzialmente a rischio di marginalità e degrado e promuovendo la **coesione sociale**. La strategia intreccia percorsi di **animazione culturale e percorsi socio-educativi** rivolti a giovani e ragazzi in difficoltà.

Parole chiave: autonomia giovanile, rigenerazione urbana, percorsi socio-educativi, coesione sociale

SCHEMA LOGICO DELLA STRATEGIA DI SVILUPPO URBANO SOSTENIBILE



SCHEMA LOGICO DELLE AZIONI

Localizzazione	Azioni	Parole chiave	Obiettivo specifico da PR	Budget azione
piazza Lodi	AZIONE 1 Piazza Lodi	riqualificazione degli spazi pubblici e del verde, nuovi percorsi pedonali	RS05.1	€ 339.000 di cui quota UE: € 106.000
ex Ospedale Radaelli	AZIONE 2 Ex Ospedale Radaelli	riqualificazione degli edifici pubblici, edilizia rivolta ai giovani, accessibilità, verde pertinenziale	RS05.1	€ 9.894.367 di cui quota UE: € 3.380.000
piazza Giovanni XXIII	AZIONE 3 Piazza Giovanni XXIII	riqualificazione degli spazi pubblici, nuovi percorsi pedonali, riqualificazione del verde	RS05.1	€ 201.500 di cui quota UE: € 56.000
piazza Giovanni XXIII	AZIONE 4 Ex chiesa San Francesco	riqualificazione edifici pubblici esistenti, accessibilità, restauro	RS05.1	€ 6.359.707 di cui quota UE: € 1.568.000
via Sant'Antonio del Fuoco via Gioconda	AZIONE 5 Materna Martini, asilo nido San Francesco, Scuola Campi	efficientamento energetico	RS05.1	€ 1.390.000 di cui quota UE: € 384.000
viale Trento e Trieste	AZIONE 6 Palazzina Sozzi, Associazioni e Parco Vecchio Passeggio	riqualificazione edifici pubblici	RS05.1	€ 488.000 di cui quota UE: € 106.000
ex Ospedale Radaelli	AZIONE 7 Ex ospedale Radaelli Sviluppo di un servizio per l'abitare sociale sperimentale e innovativo	Autonomia abitativa, condominio solidale, giovani famiglie e giovani adulti, accoglienza temporanea	ES04.11	€ 179.000 di cui quota UE: € 61.600
ex Ospedale Radaelli	AZIONE 8 Ex ospedale Radaelli Promozione di percorsi di micro-imprenditorialità a sostegno dei percorsi autonomia di giovani adulti e di soggetti fragili	Sostegno a percorsi di avvio di micro-impresa a supporto dell'autonomia di giovani e giovani adulti e soggetti fragili	ES04.1	€ 63.000 di cui quota UE: € 24.000
ex chiesa di San Francesco	AZIONE 9 San Francesco - "HUB GIOVANI": spazio performativo destinato alle produzioni culturali giovanili, promozione del protagonismo e della partecipazione	Espressività giovanile, spazi performativi per le produzioni culturali giovanili, protagonismo e partecipazione, aggregazione	ES04.11	€ 253.373 di cui quota UE: € 88.000
ex chiesa di San Francesco	AZIONE 10 San Francesco - Contrasto alla dispersione scolastica e inserimento lavorativo: la scuola di seconda opportunità	Contrasto alla dispersione scolastica, inserimento lavorativo, inclusione di soggetti fragili	ES04.6	€ 425.750 di cui quota UE: € 119.300
Nido San Francesco e Materna Martini	AZIONE 11 Nido San Francesco e Materna Martini: interventi di sostegno alla genitorialità e di prossimità territoriale dei servizi ai bisogni delle famiglie	Sostegno alla genitorialità anni 0-6, integrazione e promozione delle reti sociali di sostegno	ES04.11	€ 122.180 di cui quota UE: € 36.672
Scuola Media Campi, Giardino del Vecchio Passeggio e spazi laboratoriali di San Francesco	AZIONE 12 Scuola Media Campi: Servizio di educativa scolastica e sperimentazione di modalità didattiche innovative	Sperimentazione della scuola diffusa per una didattica alternativa	ES04.6	€ 133.000 di cui quota UE: € 36.240
Palazzina Sozzi e Parco del Vecchio Passeggio	AZIONE 13 Parco Vecchio Passeggio e Palazzina Sozzi Potenziamento dei dispositivi di inclusione sociale dei soggetti con disabilità	Servizi di supporto alla autonomia per ragazzi disabili, potenziamento dei dispositivi di inclusione attiva, animazione	ES04.8	€ 112.470 di cui quota UE: € 34.188
Intervento diffuso	AZIONE 14 Governance		Assistenza tecnica	€ 160.000 di cui quota UE: € 64.000

■ materiali / FESR e risorse regionali ■ immateriali / FSE+ ■ materiali / FESR, FSC e risorse regionali