

Periodo di attuazione  
**10/2022 - 06/2027**

**Budget**

€ 37.105.405,42



**Modalità di gestione, sorveglianza e valutazione**

La governance si compone di quattro livelli finalizzati all'attuazione delle azioni della Strategia:

- 1. Indirizzo** coordinato dalla Cabina di Regia per l'attuazione della Strategia; sovrintende ed indirizza l'attività di implementazione della Strategia;
- 2. Gestione ed implementazione** coordinato dal Responsabile Unico della Strategia cui si affianca l'attività della Cabina di Regia per l'implementazione e la realizzazione degli interventi;
- 3. Tecnico-operativo** composto dai Responsabili di vari settori per l'attuazione delle azioni della Strategia;
- 4. Livello di sorveglianza e comunicazione** composto da due unità: la prima dedicata a monitoraggio e rendicontazione, la seconda alla comunicazione.

**Coinvolgimento della comunità locale**

Il Comune ha attivato una partnership con i principali stakeholders coinvolti nella trasformazione del territorio bresciano attraverso un gruppo di lavoro chiamato **CAMPUS Edilizia Brescia**. Il coinvolgimento dei cittadini si avvale della collaborazione dei **Consigli di Quartiere (CdQ)**, oltre ai dirigenti scolastici e gli enti del terzo settore locali. La **co-progettazione** risulta un potenziale strumento per proseguire, anche in sede di avvio del servizio, la precedente fase di informazione, di ascolto e di coinvolgimento del territorio.

**Ambito interessato dalla strategia**

Fiumicello, Porta milano, Don bosco, Lamarmora, Chiesanuova, Centro Storico sud, Primo maggio



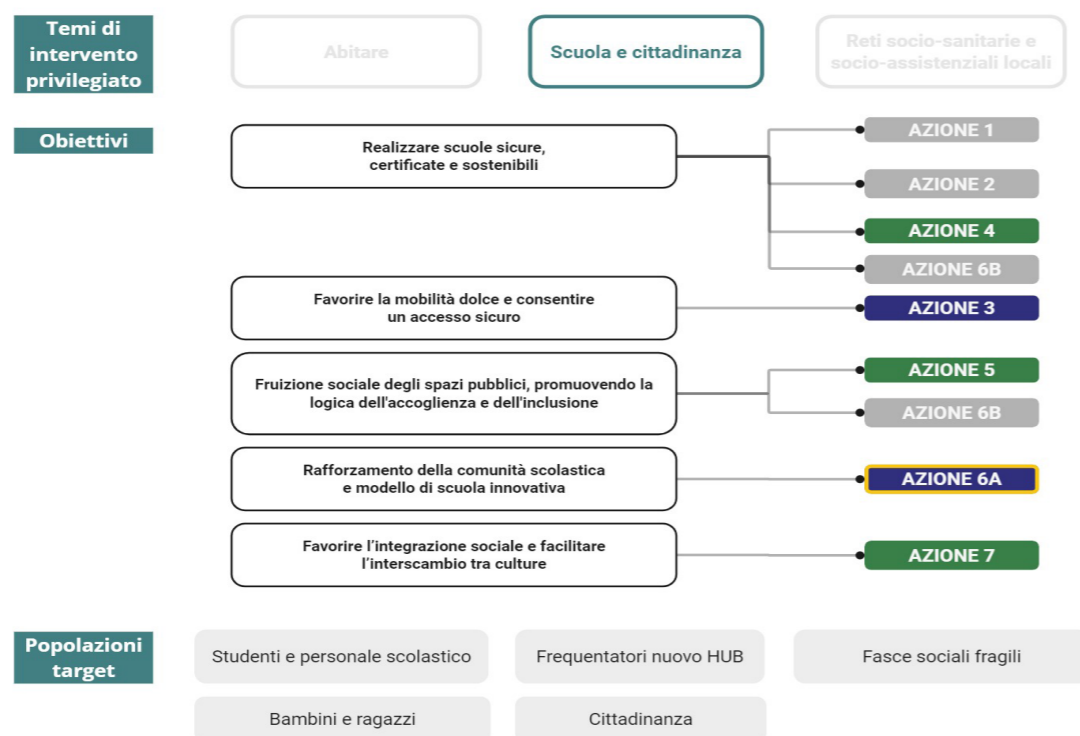
**COMUNE DI BRESCIA**

**LA SCUOLA AL CENTRO DEL FUTURO: LA RIGENERAZIONE DELL'AREA SUD-OVEST DI BRESCIA PARTE DALLE SCUOLE**

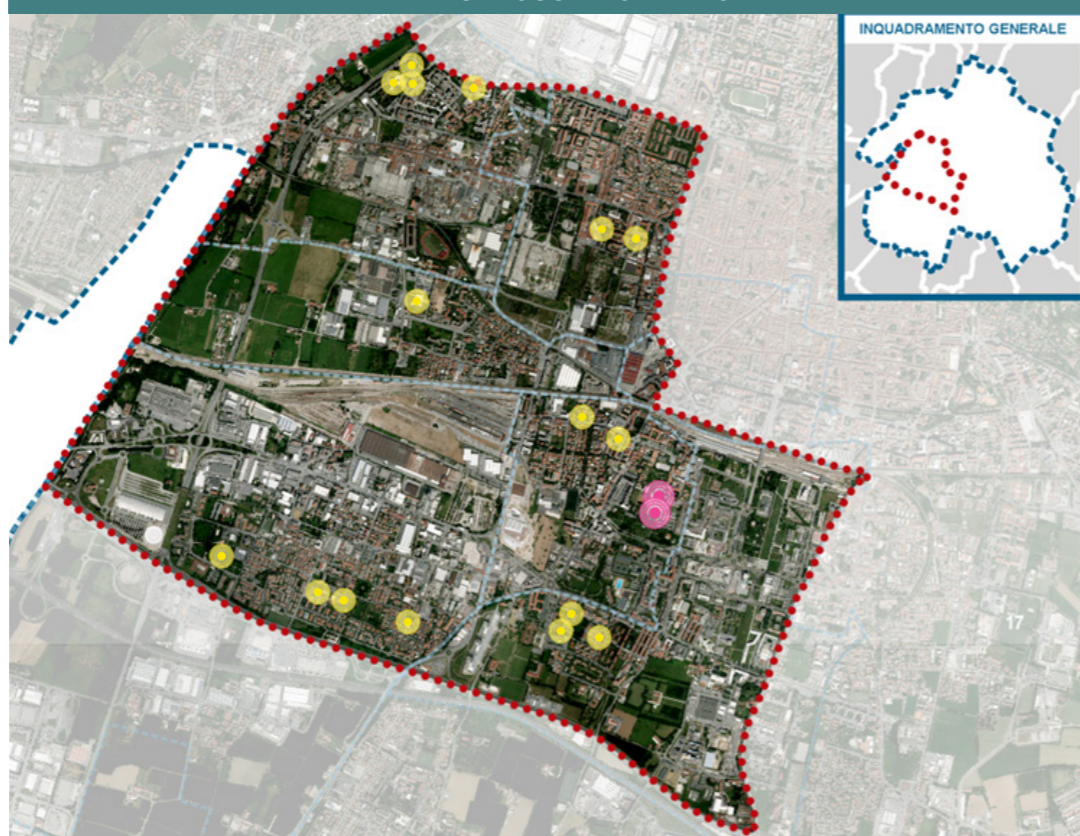
La strategia promossa dal Comune di Brescia si articola su due livelli di azioni. Da un lato mira a **riqualificare l'offerta scolastica** per le fasce più giovani (in termini di risparmio energetico, sicurezza, accessibilità, formazione ed inclusione sociale), dall'altro, attraverso l'intervento "Bandiera", si sta realizzando un **nuovo polo scolastico integrato** come centro d'incontro degli abitanti del quartiere Don Bosco. La strategia contribuisce alla riqualificazione urbana sostenibile, alla riduzione delle disuguaglianze e al rafforzamento della coesione sociale nell'area Sud-Ovest di Brescia, con un focus di intervento sulle scuole pubbliche del territorio.

**Parole chiave:** innovazione digitale, sostenibilità, inclusione, offerta didattica innovativa

**SCHEMA LOGICO DELLA STRATEGIA DI SVILUPPO URBANO SOSTENIBILE**



**AREE TARGET OGGETTO DI AZIONI**



**SCHEMA LOGICO DELLE AZIONI**

Localizzazione	Azioni	Parole chiave	Obiettivo Specifico da PR	Budget azione
Scuola dell'infanzia "Fiumicello"	<b>AZIONE 1</b> Scuole sicure	Adeguamento sismico, edifici pubblici	N.A.	€ 1.000.000
Scuole Deledda, Calvino, Colliodi, Chizzolini, Crispi, Fiumicello, Volta, Canossi, Acqui, Tonini, Asilo Nido Girotondo, Asilo nido Mondo Del Colore, Asilo nido Primavera	<b>AZIONE 2</b> Scuole a basse emissioni	Efficientamento energetico, edifici pubblici	N.A.	€ 1.486.517
Scuola dell'infanzia Tonini, asilo nido Girotondo; nuovo polo scolastico/Community HUB (ora scuola secondaria di primo grado Bettinzoli), scuola dell'infanzia Don Bosco; scuola secondaria di primo grado Calvino, scuola primaria Deledda; scuola dell'infanzia Lamarmora, asilo nido Primavera e scuola primaria Canossi	<b>AZIONE 3</b> A scuola a piedi	Mobilità dolce, sicurezza stradale, isole ambientali	RS05.1	€ 2.350.000 di cui quota UE: € 740.000
Nuovo polo scolastico/Community HUB scuola primaria "Deledda" (Chiesanuova); scuola primaria "Canossi" (Lamarmora); scuola secondaria di primo grado "Calvino" (Chiesanuova); scuola secondaria di primo grado "Bettinzoli"	<b>AZIONE 4</b> Scuole green per quartieri sostenibili	Comunità energetiche, educazione ambientale, sostenibilità, orto didattico	ESO 4.11	€ 550.000 di cui quota UE: € 220.000
Tutte le scuole dell'area sud-ovest, nuovo polo scolastico/Community HUB (ora scuola secondaria di primo grado "Bettinzoli"), eccetto gli asili nido	<b>AZIONE 5</b> Scuole inclusive per comunità accoglienti	Inclusione, accoglienza	ESO 4.6	€ 100.000 di cui quota UE: € 40.000
Scuola secondaria di primo grado "Bettinzoli", Scuola dell'infanzia "Don Bosco"	<b>AZIONE 6A</b> Progettazione e realizzazione del nuovo polo scolastico/community HUB	Rigenerazione urbana, spazi innovativi e tecnologici, nuova costruzione, polo scolastico polifunzionale	RS05.1	€ 16.678.888,42 di cui quota UE: € 4.060.000
Scuola secondaria di primo grado "Bettinzoli", Scuola dell'infanzia "Don Bosco"	<b>AZIONE 6B</b> Progettazione e realizzazione della scuola primaria e demolizione dell'istituto scolastico esistente con contestuale riqualificazione del parco pubblico	Verde, rigenerazione urbana, nuovo polo scolastico	N.A.	€ 12.260.000
Nuovo polo scolastico/Community HUB, palestra "Bettinzoli", aree all'aperto	<b>AZIONE 7</b> Servizi per il community HUB	Cultura, ICT, sport, animazione territoriale, coesione sociale	ESO 4.11	€ 2.380.000 di cui quota UE: € 940.000
Intervento diffuso	<b>AZIONE 8</b> Governance	Assistenza tecnica	Assistenza tecnica	€ 300.000 di cui quota UE: € 120.000

altri fondi | materiali / FESR | immateriali / FSE+ | materiali / FESR e FSC