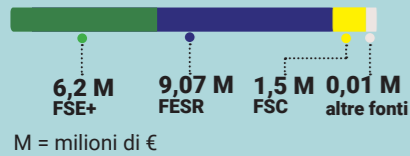


Periodo di attuazione
01/2023 - 12/2026

Budget

€ 16.815.280



Modalità di gestione, sorveglianza e valutazione

La gestione e il monitoraggio del progetto sono garantiti da un **team di progetto** costituito da diversi Settori del Comune (tra cui i settori Istruzione, Cultura, Welfare, Lavori Pubblici e l'Ufficio Progettazione e Fundraising).

Il team si articola in un gruppo con funzioni di **project management** e un altro con funzioni di **gestione tecnica** delle azioni materiali e immateriali. La supervisione e l'indirizzo della gestione sono affidati ad uno **Steering committee** composto dagli Assessori coinvolti nella strategia.

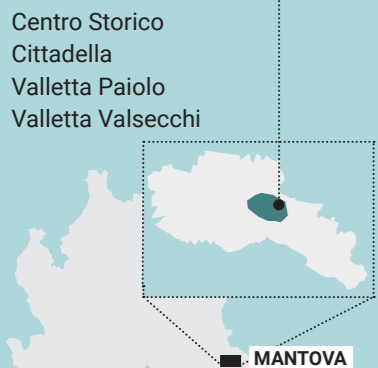
L'Ufficio Progettazione e Fundraising valuta **efficienza ed efficacia** degli output di progetto anche attraverso questionari, interviste e focus group.

Coinvolgimento della comunità locale

La strategia di rete del progetto è attuata attraverso **eventi di comunicazione istituzionale** circa una volta l'anno, rivolti alla cittadinanza, per incontrare gli **stakeholder** della Strategia che animano e popolano i diversi HUB. Gli eventi sono l'occasione per presentare le attività e lo stato di avanzamento, per raccogliere eventuali istanze e confrontarsi.

Inoltre i diversi Settori incontrano periodicamente gli **stakeholder** specifici per le azioni di loro competenza (scuole, associazioni, famiglie e altri) per garantire un **raccordo costante**.

Ambito interessato dalla strategia



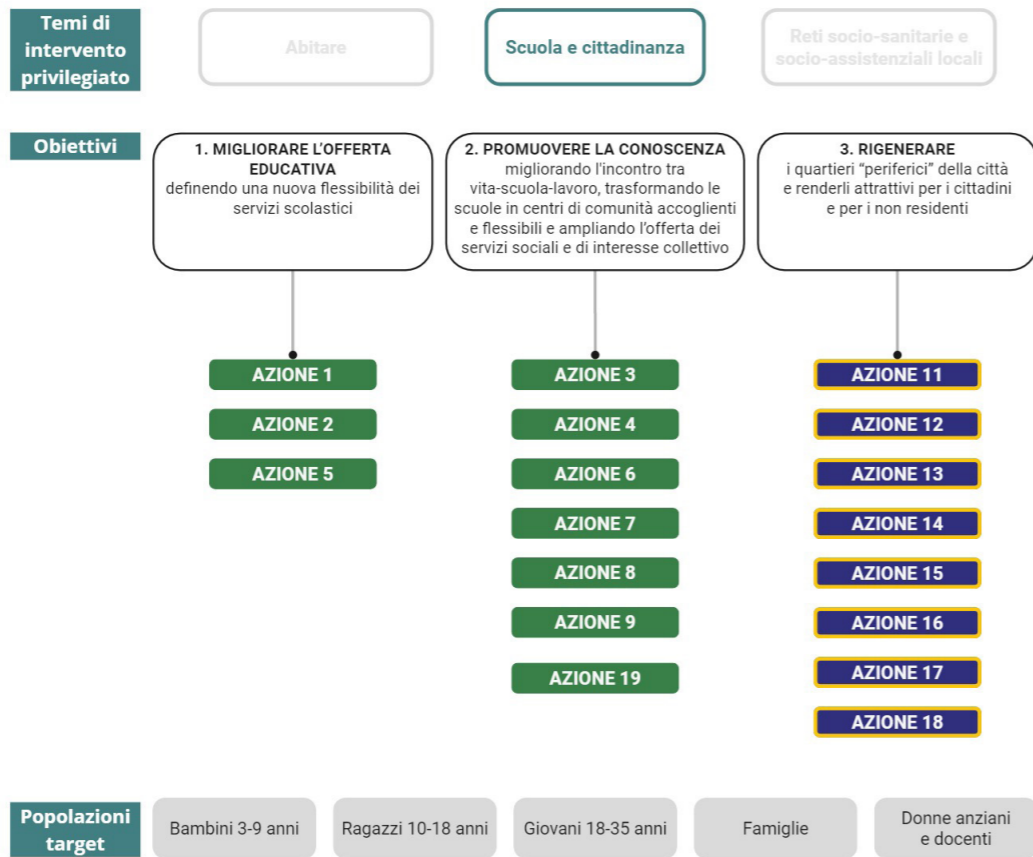
COMUNE DI MANTOVA

GENERARE IL FUTURO: DALLA SCUOLA ALLA CITTÀ

La strategia di **rigenerazione urbana integrata**, promossa dal Comune di Mantova, parte dalle **scuole** per favorire la **rivitalizzazione dei quartieri** della città, rendendo i plessi coinvolti degli **HUB di comunità** grazie ai quali famiglie, bambini e ragazzi possono trovare una risposta ai bisogni di conciliazione di vita e lavoro, formazione e crescita consapevole. La strategia identifica quattro quartieri della città che fungono da **progetto pilota** ed in cui ogni HUB rappresenta un ecosistema per sperimentare nuove relazioni fra le realtà del quartiere, partecipazione inclusiva, innovazione di attività, di servizi offerti e di processi, buone pratiche di co-progettazione e cooperazione pubblico-private.

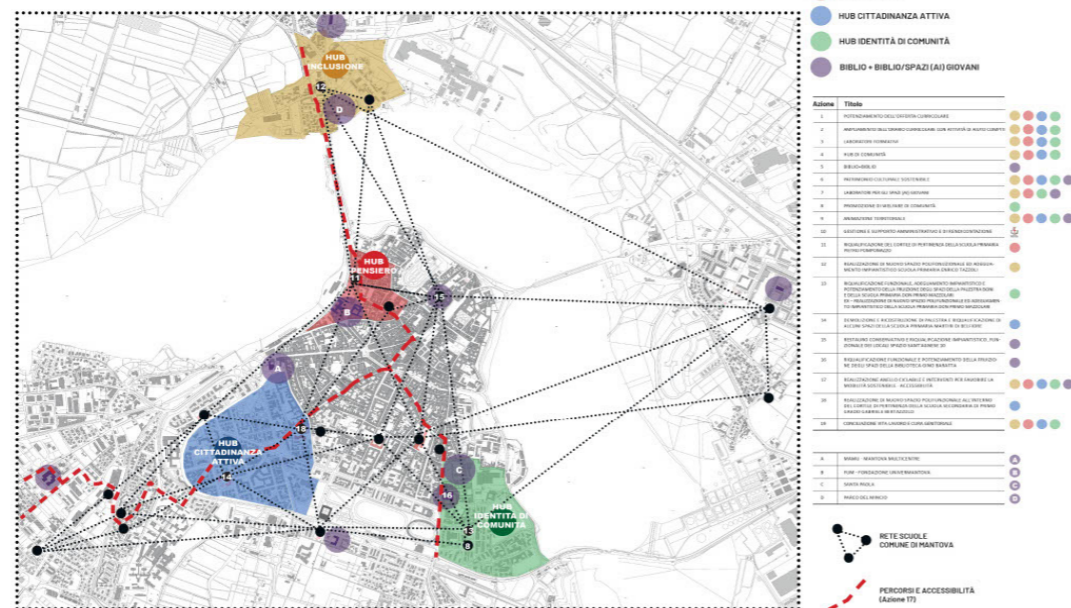
Parole chiave: scuola, formazione, community hub, conciliazione vita-lavoro, riqualificazione

SCHEMA LOGICO DELLA STRATEGIA DI SVILUPPO URBANO SOSTENIBILE



AREE TARGET OGGETTO DI AZIONI

Generare il Futuro: dalla SCUOLA alla CITTÀ



SCHEMA LOGICO DELLE AZIONI

Localizzazione	Azioni	Parole chiave	Obiettivo specifico da PR	Budget azione
Hub presso scuole Tazzoli, Pomponazzo, Bertazzolo, Martiri di Belfiore, Don Mazzolari	AZIONE 1 Potenziamento dell'offerta curricolare	STEM, arti performative, promozione dello sport	ES04.6	€ 1.876.837 di cui quota UE: € 750.734,80
Hub presso scuole Tazzoli, Pomponazzo, Martiri, Don Mazzolari	AZIONE 2 Ampliamento dell'orario curricolare con attività di aiuto compiti	Doposcuola, aiuto-compiti, sostegno didattico, tutoraggio	ES04.6	€ 874.388 di cui quota UE: € 349.755,20
Hub presso scuole Tazzoli, Pomponazzo, Martiri, Don Mazzolari	AZIONE 3 Laboratori formativi	Laboratori formativi, alfabetizzazione digitale, prevenzione del cyberbullismo, alfabetizzazione	ES04.6	€ 310.000 di cui quota UE: € 124.000
Hub presso Don Mazzolari	AZIONE 4 Hub di comunità	Spazio ludico, Percorsi di formazione per genitori ed educatori	ES04.11	€ 127.275 di cui quota UE: € 50.910
Hub Centro, Cittadella, Valletta Paiolo e Valletta Valsecchi	AZIONE 5 Biblio+biblio	Promozione lettura, biblioteca diffusa	ES04.6	€ 230.000 di cui quota UE: € 92.000
Hub Centro, Cittadella	AZIONE 6 Formazione al patrimonio culturale sostenibile	Alfabetizzazione culturale, didattica museale, formazione start up in ambito di turismo sostenibile	ES04.6	€ 530.500 di cui quota UE: € 212.200
Hub Centro, Cittadella, Valletta Paiolo, Valletta Valsecchi	AZIONE 7 Laboratori per gli spazi (ai) giovani	Fab camp, laboratori creativi, servizi di informazione, spazio giovani	ES04.6	€ 790.000 di cui quota UE: € 316.000
Hub Centro, Cittadella, Valletta Paiolo, Valletta Valsecchi	AZIONE 8 Promozione di welfare di comunità	Sportello informativo, co-working con babysitting, genitorialità, inclusione e supporto a famiglie immigrate	ES04.11	€ 1.045.000 di cui quota UE: € 418.000
Hub Centro, Cittadella, Valletta Paiolo, Valletta Valsecchi	AZIONE 9 Animazione territoriale	Coinvolgimento stakeholder, raccordo fra HUB, ascolto, confronto, animazione	ES04.11	€ 314.818,60 di cui quota UE: € 119.407,60
Hub presso scuole Tazzoli, Pomponazzo, Bertazzolo, Martiri di Belfiore, Don Mazzolari	AZIONE 19 Conciliazione vita-lavoro e cura genitoriale	Conciliazione vita-lavoro	ES04.11	€ 145.000,00 di cui quota UE: € 58.000
Hub presso scuola primaria Pomponazzo	AZIONE 11 Riqualificazione del cortile di pertinenza della scuola primaria Pietro Pomponazzo	Riqualificazione spazi esterni, sicurezza	RS05.1	€ 137.653 di cui quota UE: € 47.061,20
Hub presso scuola primaria Tazzoli	AZIONE 12 Realizzazione di nuovo spazio polifunzionale ed adeguamento impiantistico scuola primaria Enrico Tazzoli	Nuova costruzione, spazio polifunzionale, accessibilità	RS05.1	€ 1.239.054 di cui quota UE: € 483.621,60
Hub presso Don Mazzolari, Palestra Boni	AZIONE 13 Riqualificazione funzionale, adeguamento impiantistico e potenziamento della fruizione degli spazi della palestra Boni e della scuola primaria Don Primo Mazzolari	Nuovo spazio polifunzionale, efficientamento energetico, aree pertinenziali	RS05.1	€ 946.394 di cui quota UE: € 182.557,60
Hub presso scuola primaria Martiri	AZIONE 14 Demolizione e ricostruzione di palestra e riqualificazione di alcuni spazi della scuola primaria Martiri di Belfiore	Nuova costruzione, offerta formativa, alfabetizzazione digitale	RS05.1	€ 4.164.862 di cui quota UE: € 1.601.544,80
Hub presso Spazio Sant'Agnese	AZIONE 15 Riqualificazione Scuola Martiri di Belfiore - HUB di cittadinanza attiva	Efficientamento, restauro, spazio polifunzionale	RS05.1	€ 448.596 di cui quota UE: € 124.638,40
Hub presso Biblioteca Gino Baratta	AZIONE 16 Riqualificazione funzionale e potenziamento della fruizione degli spazi della biblioteca Gino Baratta	Riqualificazione edifici e spazi esterni	RS05.1	€ 1.471.460 di cui quota UE: € 385.784
Hub presso scuole Tazzoli, Pomponazzo, Bertazzolo, Martiri di Belfiore, Don Mazzolari	AZIONE 17 Realizzazione anello ciclabile e interventi per favorire la mobilità sostenibile accessibilità	Accessibilità, mobilità dolce, creazione sottopasso, velostazioni	RS05.1	€ 705.000 di cui quota UE: € 234.000
Hub presso scuola secondaria di primo grado Bertazzolo	AZIONE 18 Realizzazione di nuovo spazio polifunzionale all'interno del cortile di pertinenza della scuola secondaria di primo grado Gabriele Bertazzolo	Nuova costruzione, spazio polifunzionale	RS05.1	€ 1.158.463 di cui quota UE: € 449.385
Intervento diffuso	AZIONE 10 Governance	Assistenza tecnica	Assistenza tecnica	€ 299.980 di cui quota UE: € 119.992

materiali / FESR immateriali / FSE+ materiali / FESR e FSC