

**UNIONE EUROPEA**  
Fondo europeo di sviluppo regionale



**Regione  
Lombardia**

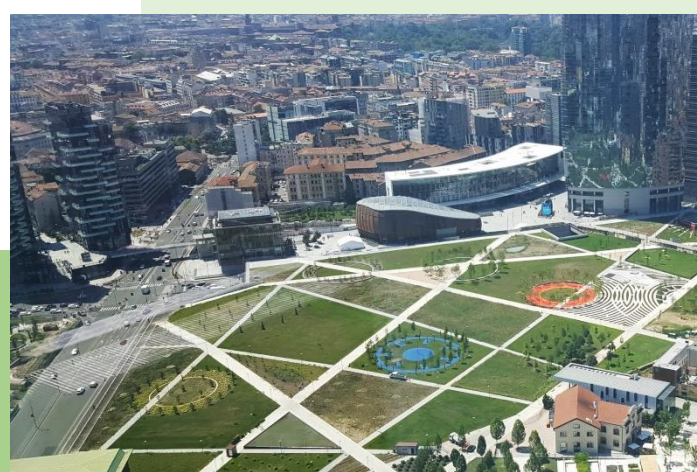


POR FESR 2014-2020 / INNOVAZIONE E COMPETITIVITÀ

## Informativa dell'Autorità Ambientale

### Orientamento alla sostenibilità «Lectture territoriali»

16 luglio 2020



Pagina web dell'autorità ambientale regionale:

<https://www.regione.lombardia.it/wps/portal/istituzionale/HP/DettaglioRedazionale/servizi-e-informazioni/Enti-e-Operatori/ambiente-ed-energia/autorita-ambientale-regionale>

[www.fesr.regione.lombardia.it](http://www.fesr.regione.lombardia.it)



### «Letture territoriali»

#### Orientamento alla sostenibilità del POR FESR

- Asse I: Call Accordi RSI, Call Hub R&I
- Asse III: Attrattori culturali, Turismo e attrattività
- Asse IV: Lumen, Mobilità ciclistica
- Assi IV, V, VI: Efficienza energetica

1

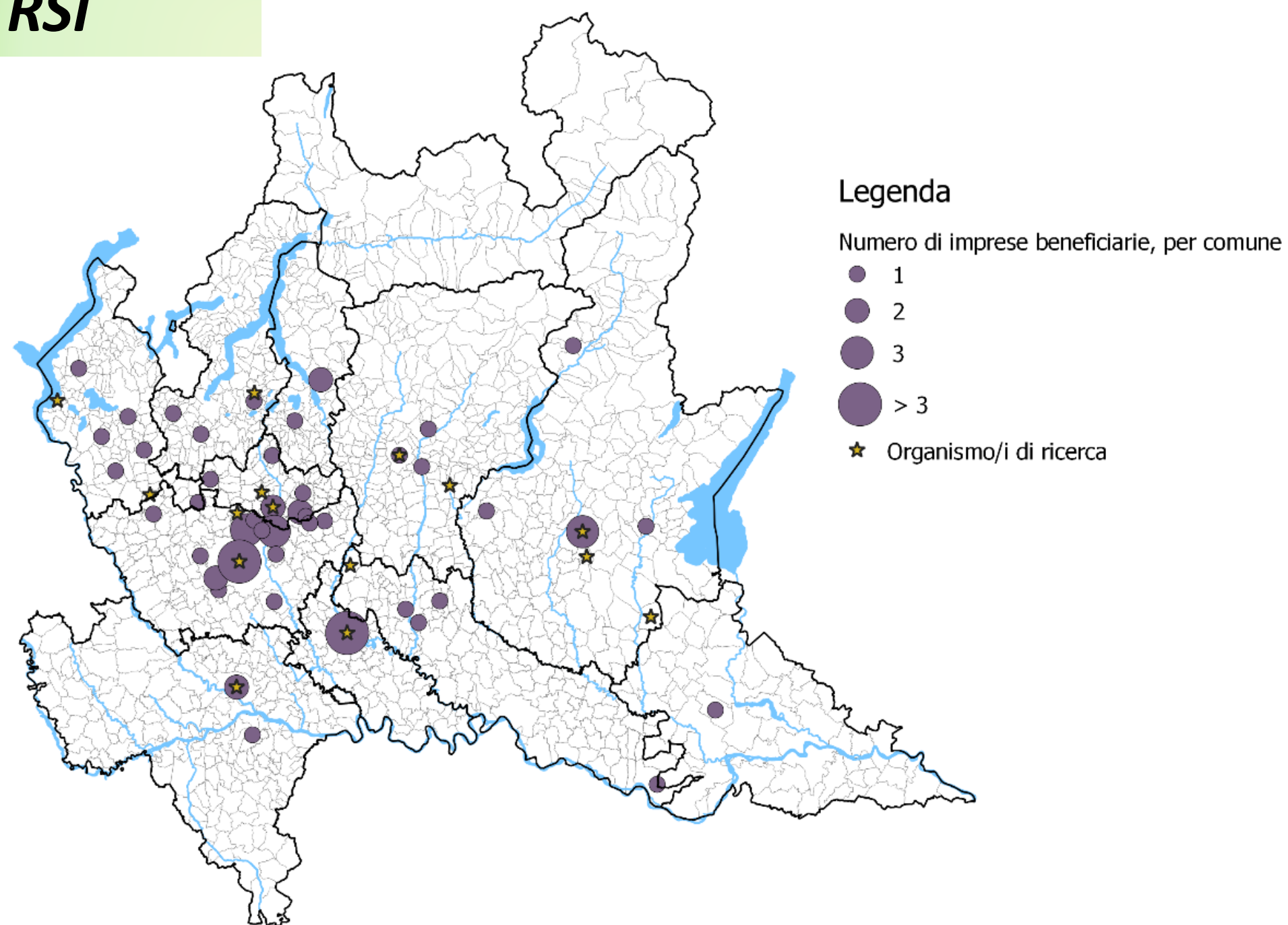
### «Letture territoriali»

#### Monitoraggio integrato del POR/PSR

Strategie Al Alta Valtellina, Valchiavenna/  
PSL Provincia di Sondrio

2

**Call Accordi  
RSI**



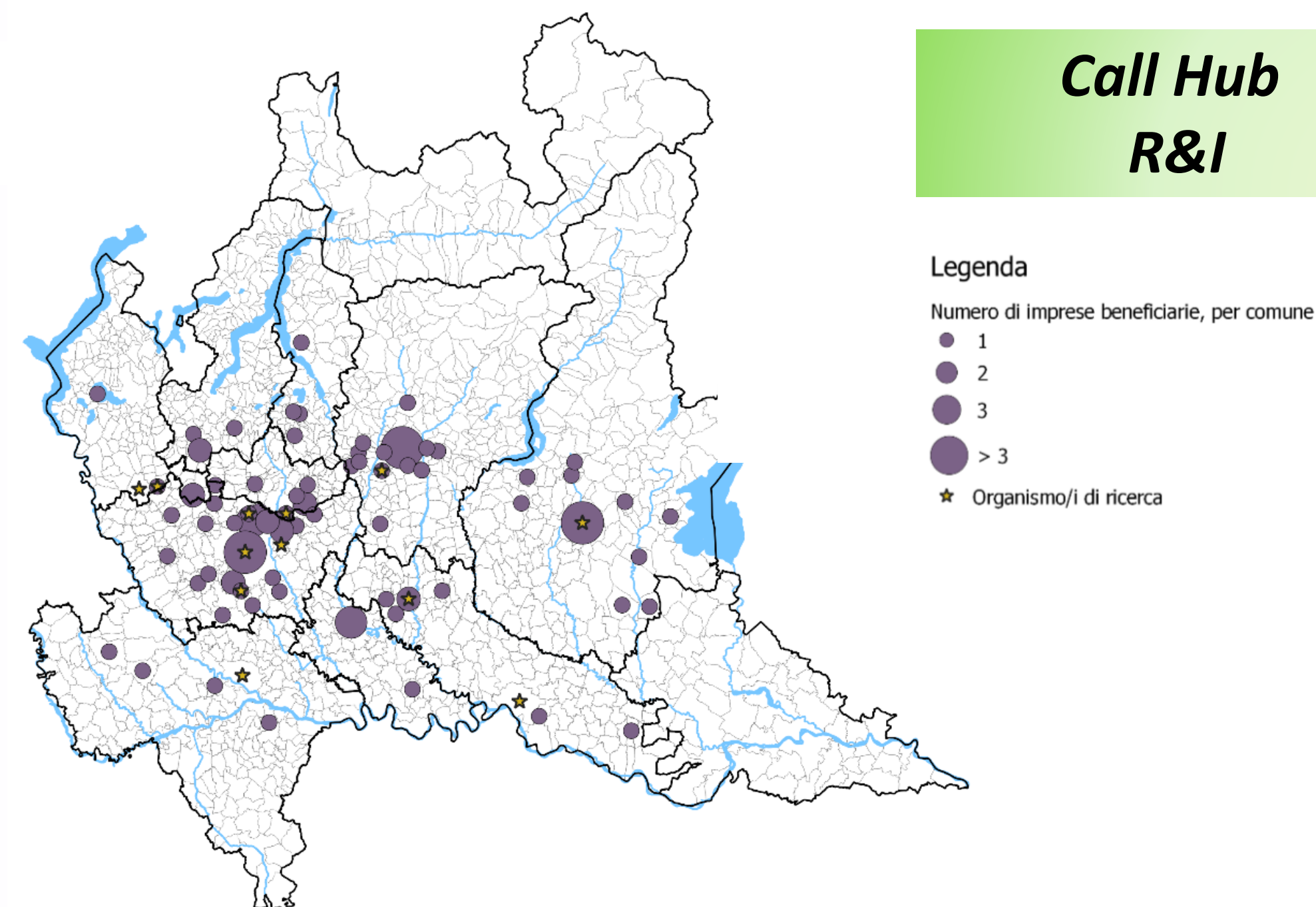
**Distribuzione dei beneficiari**

Prevalenza dei poli urbani di Milano, Bergamo, Brescia, Lodi e comuni attorno a Milano fra Milano e Monza



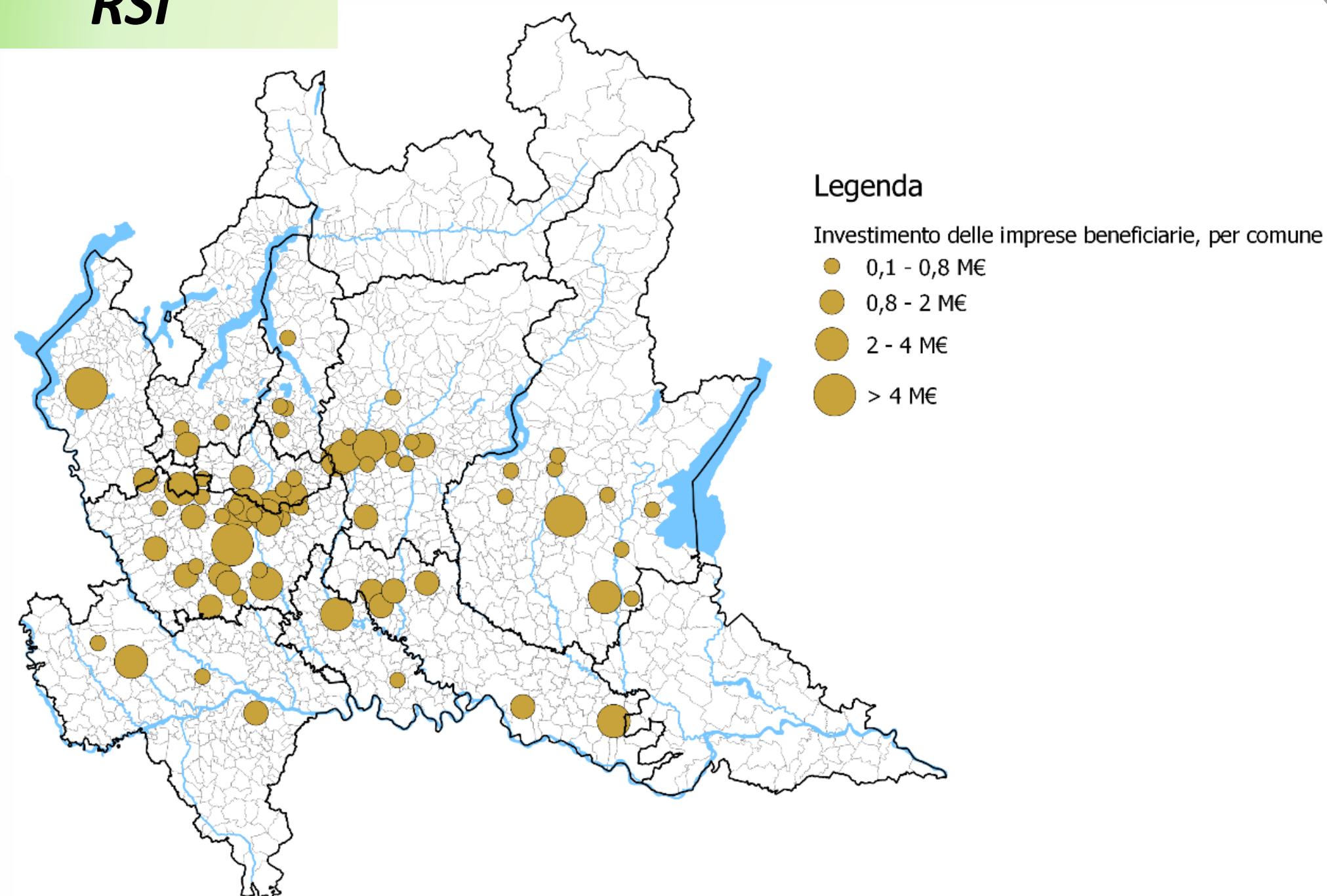
Vocazione industriale alta pianura e area d'elezione per le politiche d'innovazione

**Call Hub  
R&I**



Il **31%** dei progetti determina benefici ambientali

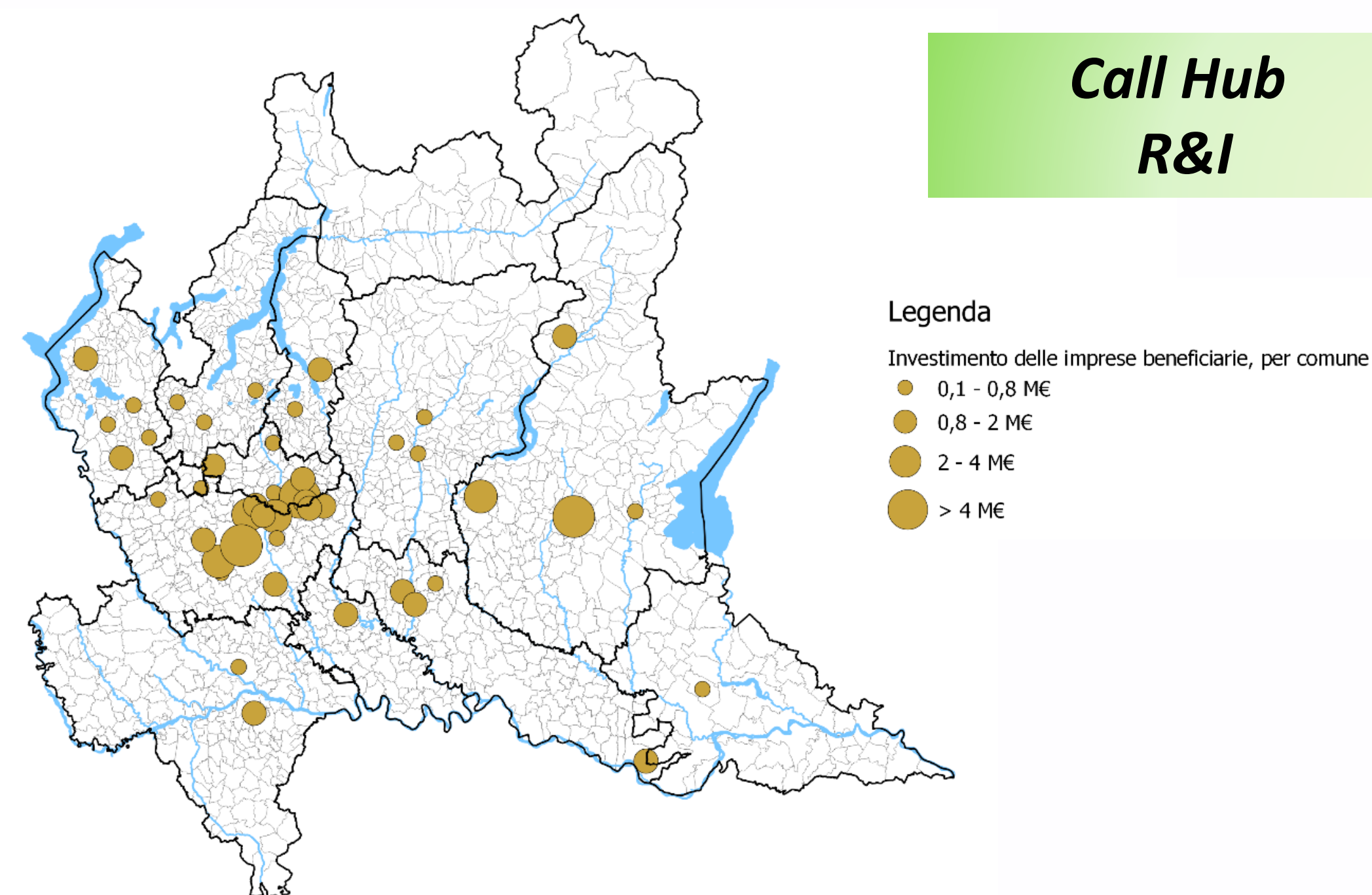
## Call Accordi RSI



## Distribuzione degli investimenti

Si conferma netta predominanza imprese Alta Pianura a parte Biandronno (VA) con 4,1M€. Si segnala Pavia con 3,7 M€ di investimenti da parte di Organismi di Ricerca.

## Call Hub R&I



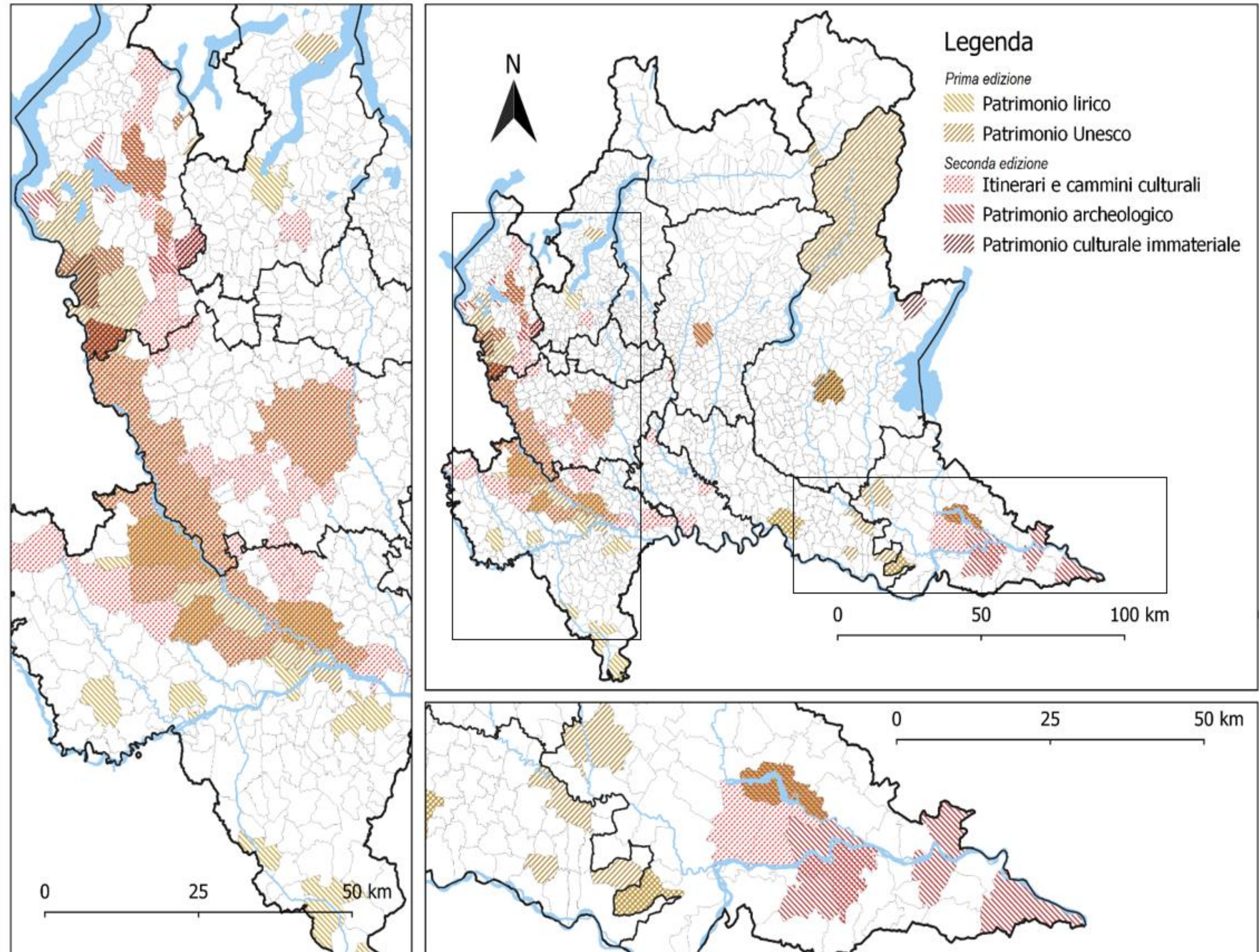
## Distribuzione degli investimenti

Imprese della cintura di Milano come Bresso (2,7M€), Corsico (2,6M€), Cologno Monzese (2,5M€) e poi Agrate Brianza (6,2M€), Brescia (5,2M€).

## Bando Attrattori Culturali

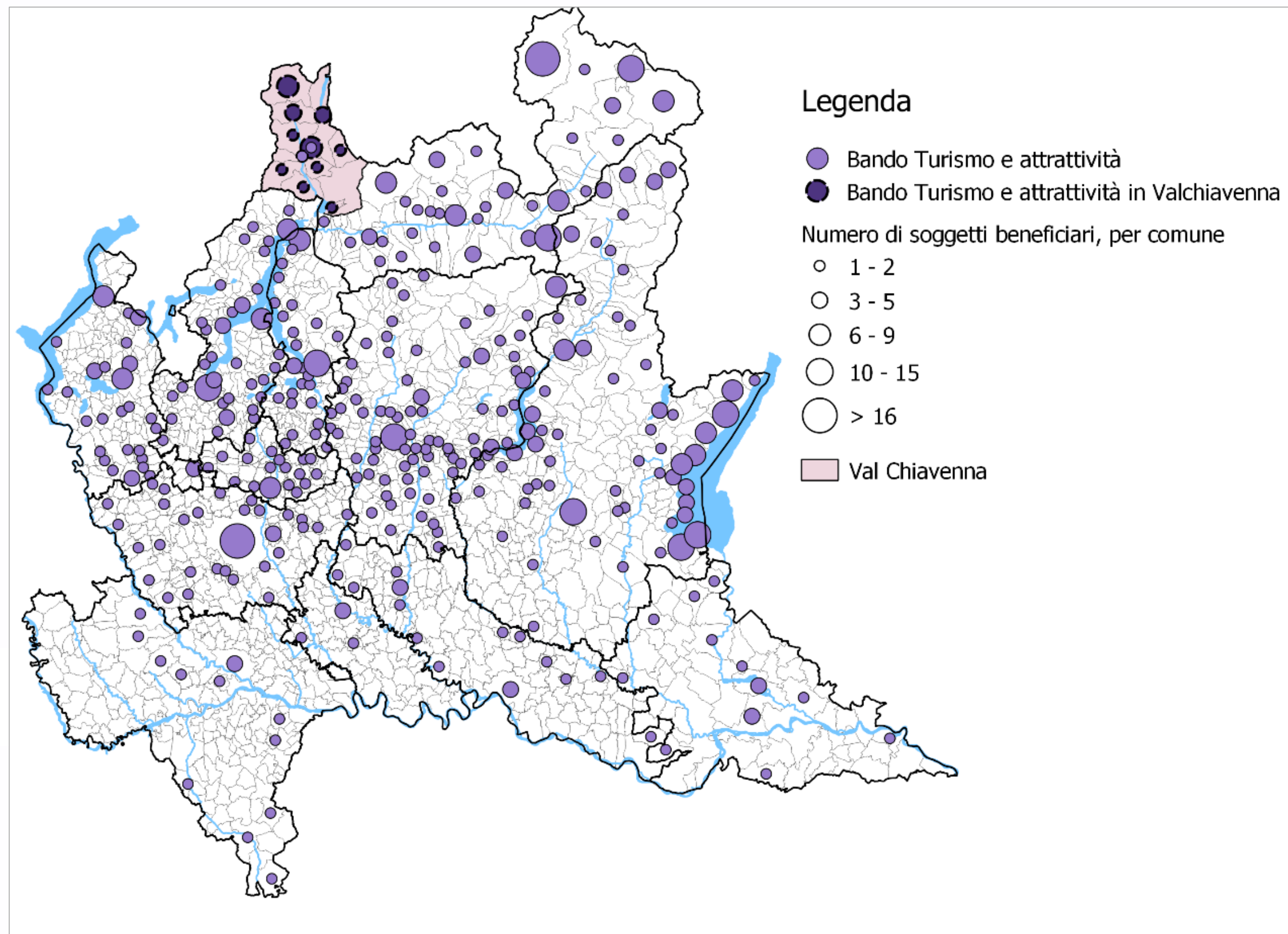
Costruzione di prodotti culturali legati alle connotazioni storico-geografiche e paesaggistiche dei territori.

Principalmente coinvolte le province di **Varese** (continuità I e II bando), **Pavia**, **Milano**, **Bergamo**, **Brescia**, **Mantova**.



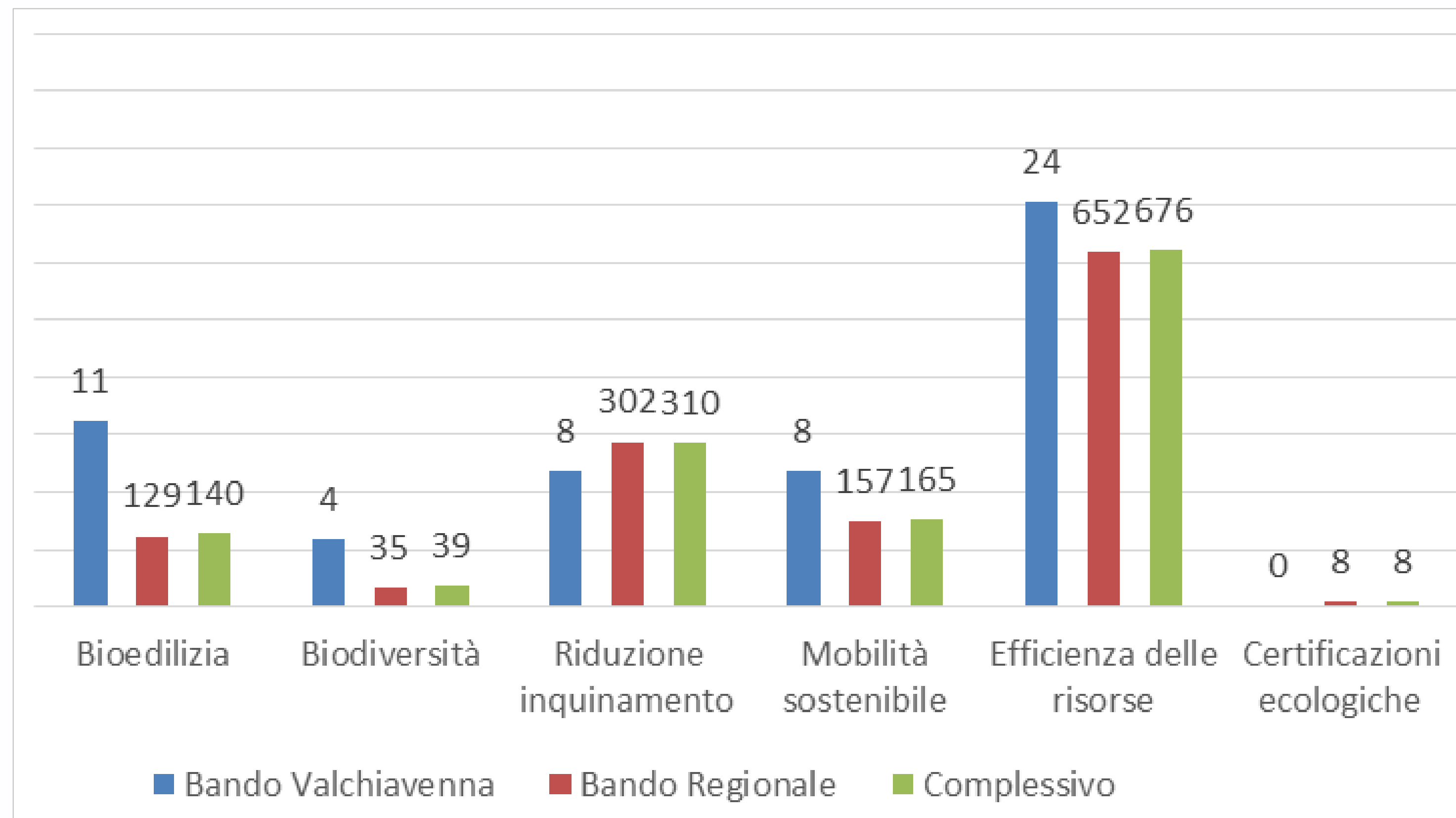
**Bando Turismo e  
attrattività  
(1/2)**

La distribuzione  
territoriale degli  
interventi appare  
globalmente coerente  
con la vocazione turistica  
dei comuni lombardi



**Bando Turismo e  
attrattività  
(2/2)**

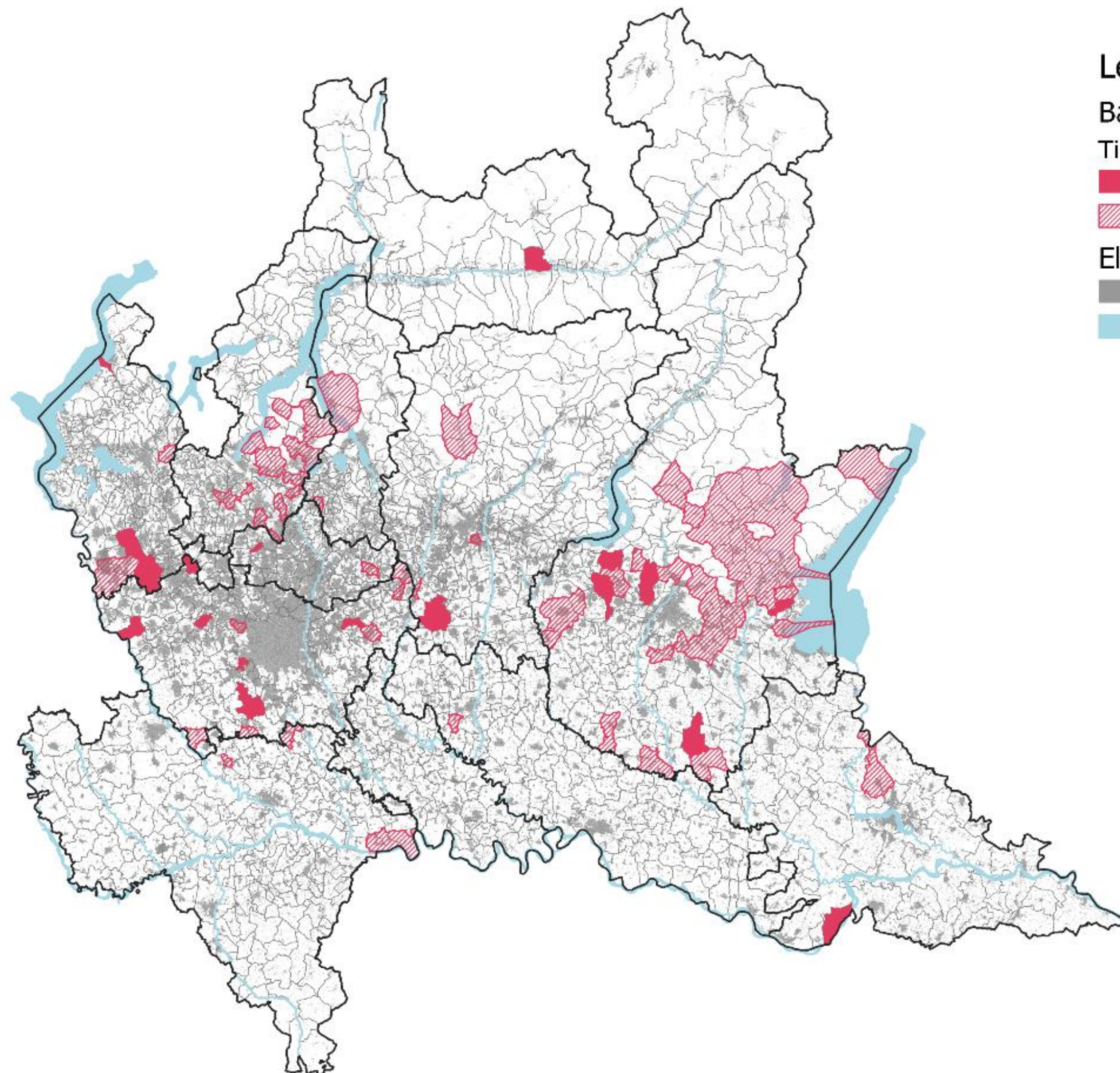
Temi ambientali  
sviluppati dai progetti



Buona risposta dei progetti sui temi ambientali:  
 efficienza risorse - energia e acqua (circa 60%), riduzione inquinamento (circa 30%), mobilità sostenibile (15%), bioedilizia (13%), biodiversità (4%), certificazioni ecologiche (1%).

## Bando Lumen

Concentrazione degli interventi nelle **province di Brescia e Como**.  
Restanti progetti si distribuiscono su **citta metropolitana di Milano** e **provincia di Varese**.



### Legenda

#### Bando Lumen

#### Tipologie di intervento

- Comuni singoli
- Comuni in partenariato

#### Elementi del territorio

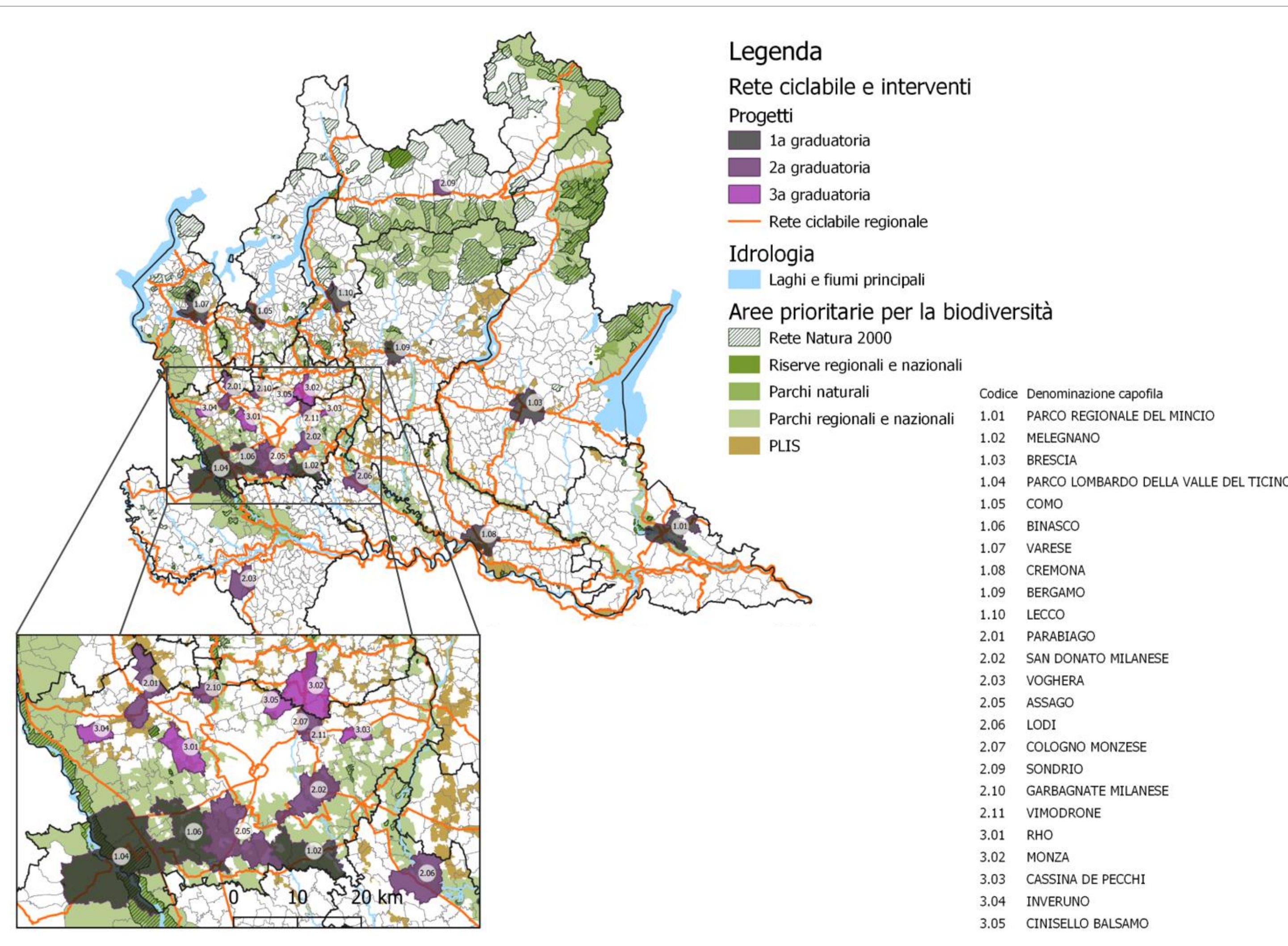
- Superficie urbanizzata
- Laghi e fiumi principali

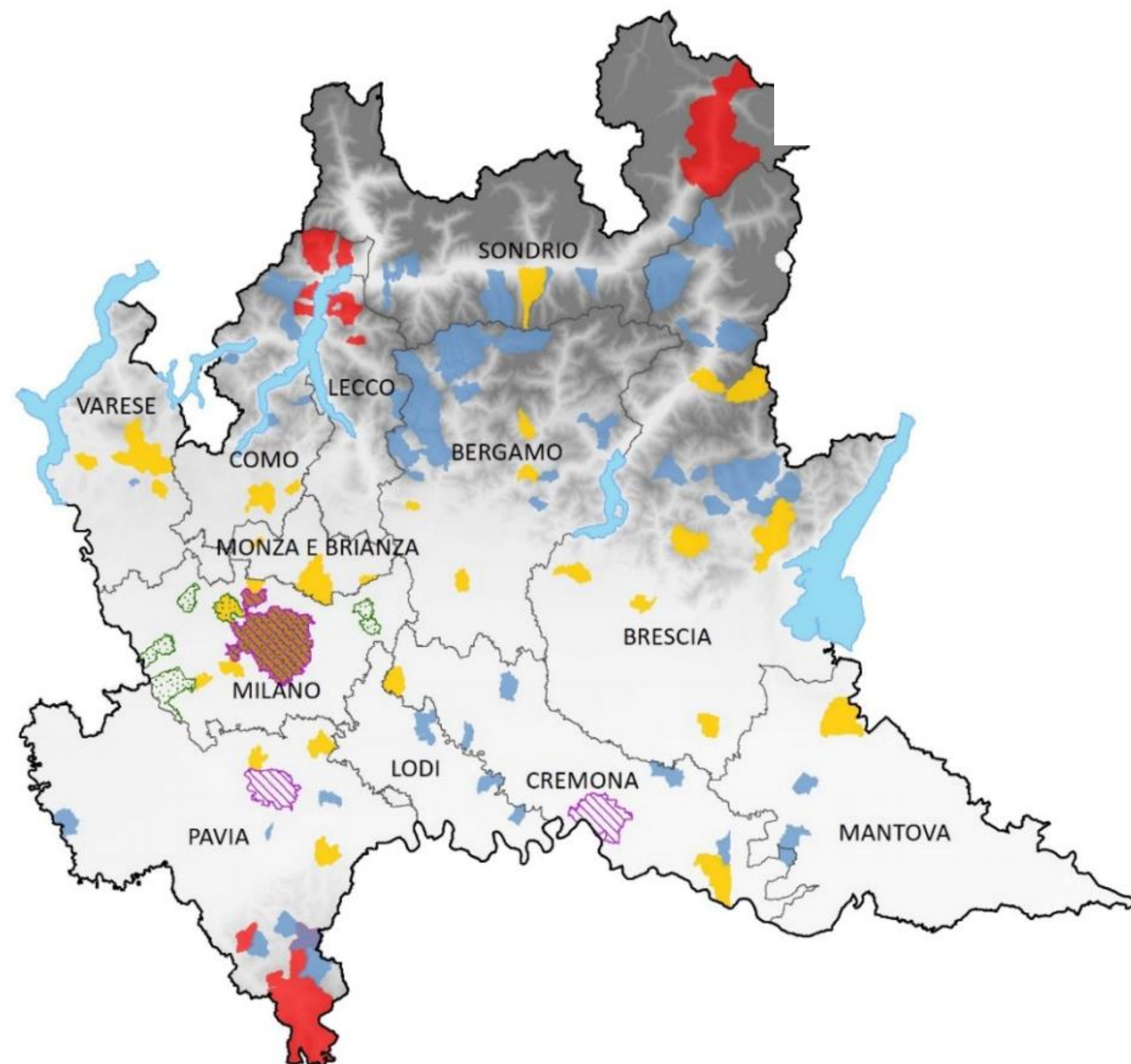


## Bando Mobilità ciclistica

- ✓ **90 km** realizzati  
(di cui 30 km **Rete Ciclabile Regionale**)
- ✓ **1.100** stalli per biciclette
- ✓ **5** nuove velostazioni

Concentrazione nell'area sud della Città Metropolitana di Milano e connessione est-ovest all'interno del Parco Agricolo Sud (continuità con AdP Navigli ed Expo 2015 della programmazione 2007-2013).





## Efficienza energetica

- 186 progetti
- 547.000 mq
- -75 GWh/anno
- Quota FER: 2%-30% → 6%-60%
- -15,2 ktCO<sub>2</sub>eq/anno
- **Complementarietà tra i diversi strumenti attivati**

### Legenda

Confini comunali in cui ricadono gli interventi:

- Bando Piccoli Comuni
- Bando Free
- Protocollo d'intesa Carceri
- Protocollo d'intesa Scuole
- Accordi Scuole Sviluppo urbano
- Accordi di Programma Aree Interne

Asse IV

Asse V

Asse VI

### «Letture territoriali»

#### Orientamento alla sostenibilità del POR FESR

- Asse I: Call Accordi RSI, Call Hub R&I
- Asse III: Attrattori culturali, Turismo e attrattività
- Asse IV: Lumen, Mobilità ciclistica
- Assi IV

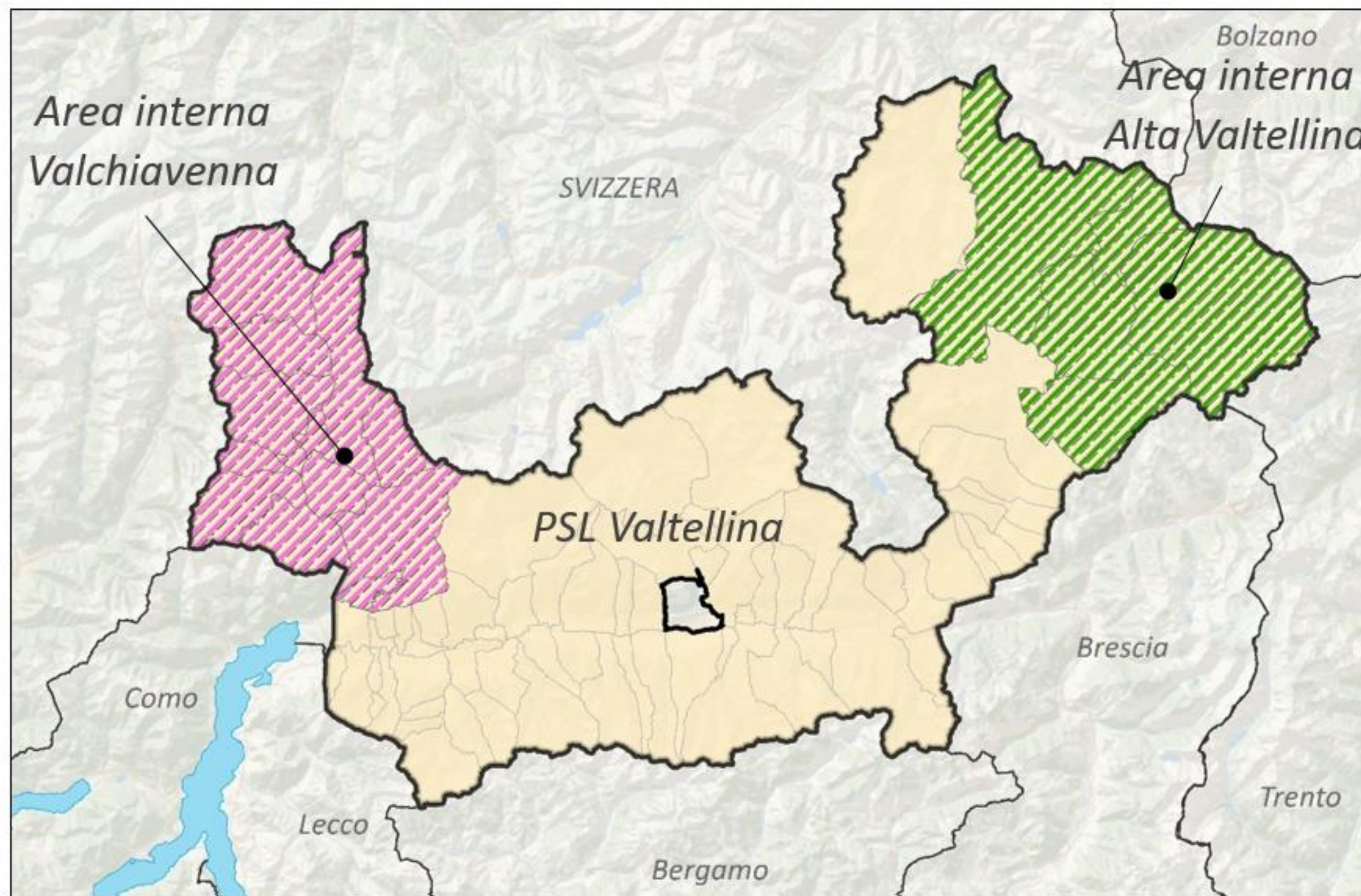
### «Letture territoriali»




#### Monitoraggio integrato del POR/PSR

Strategie AI Alta Valtellina, Valchiavenna/  
PSL Provincia di Sondrio

2

## MONITORAGGIO INTEGRATO - OBIETTIVI E AMBITO TERRITORIALEI



-  Piano di Sviluppo Locale Leader della Valtellina
-  Strategia area interna Valchiavenna
-  Strategia area interna Alta Valtellina

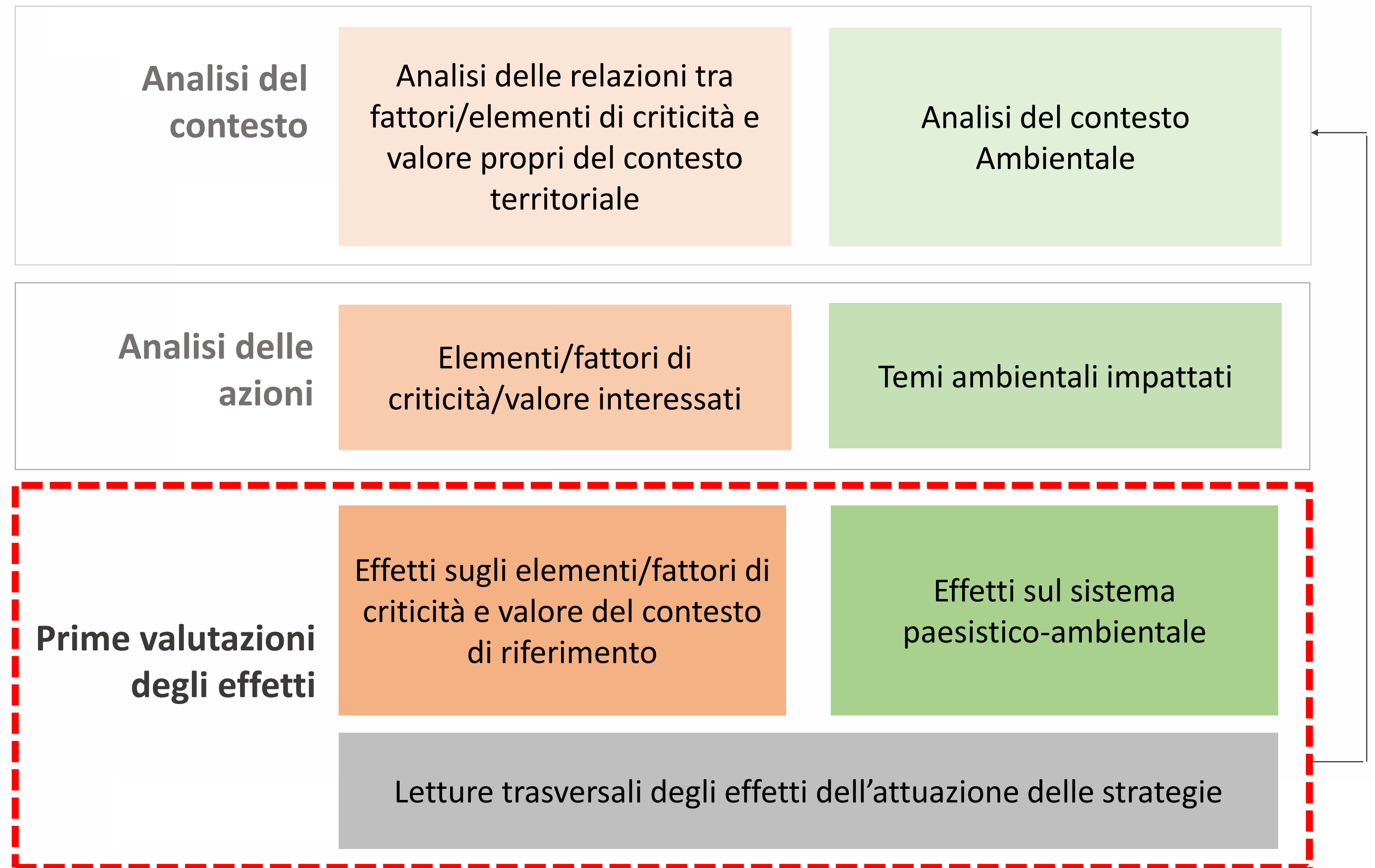
**Elaborazione di una metodologia, testata sull'ambito territoriale della provincia di Sondrio su cui insistono 3 strategie:**

- ✓ le due strategie delle Aree Interne Alta Valtellina e Valchiavenna per il POR;
- ✓ il Piano di Sviluppo Locale (PSL) Leader della Valtellina per il PSR

## MONITORAGGIO INTEGRATO - METODOLOGIA (1/2)

A partire dalle linee guida tracciate nei PMA del POR e del PSR di Regione Lombardia, è stato definito un percorso metodologico indirizzato a:

- Analizzare **tematiche comuni ai Programmi** e specifiche per il contesto territoriale di interesse (Provincia di Sondrio)
- Identificare, per ciascuna **azione, i temi e settori ambientali nonché gli elementi/fattori di criticità e valore impattati**
- Individuare **effetti sinergici, cumulati o eventualmente contrastanti** derivanti dalle azioni finanziate dalle strategie (PSL e Aree Interne)





## MONITORAGGIO INTEGRATO

### PRIME VALUTAZIONI: EFFETTI SUGLI ELEMENTI/FATTORI DI CRITICITÀ E VALORE DEL CONTESTO

#### Competitività

**Strategie AREE INTERNE**  
Servizi in chiave SMART

**PSL/Strategie AREE INTERNE**  
Innovazione (processo e prodotto) ed efficienza d'impresa (agricola, filiere agroalimentari, sostegno alle startup)  
Formazione sui temi legati all'economia di montagna

**PSL**  
Sostegno alla filiera bosco-legno e all'imprenditorialità legata all'agroalimentare di qualità

#### Accessibilità

**Strategie AREE INTERNE**  
Supporto al TPL per gli spostamenti sistematici (centri di erogazione della formazione) e turistici

#### Presidio del territorio

**Strategie AREE INTERNE**  
Contrasto al rischio idrogeologico

**PSL/Strategie AREE INTERNE**  
Formazione legata ai temi d'interesse per il territorio (tutela delle risorse ed economia di montagna)

**PSL**  
sostegno e incentivi alle produzioni locali, tipiche (DOC, IGP)  
gestione sostenibile del bosco, supporto alla redditività dell'agricoltura

#### Natura e Paesaggio

**Strategie AREE INTERNE**  
Efficiantamento energetico di edifici pubblici

**PSL/Strategie AREE INTERNE**  
Interventi sul patrimonio edilizio di valore storico tradizionale  
turismo target oriented (educazione ambientale, famiglie, sport...)

#### Turismo

**Strategie AREE INTERNE**  
Diversificazione dell'offerta turistica

**PSL/Strategie AREE INTERNE**  
promozione del turismo sostenibile (dotazione di sentieri attrezzati, realizzazione di piste ciclabili,...)

## MONITORAGGIO INTEGRATO

### PRIME VALUTAZIONI: TEMI AMBIENTALI POTENZIALMENTE IMPATTATI

#### Azioni per la Competitività

##### Incentivi alle imprese

- Innovazione (PSL/SAI)
- Sostenibilità (SAI)
- Economia locale (PSL/SAI)

##### Formazione

- nei percorsi di istruzione scolastica (SAI)
- turismo (SAI)
- professioni di montagna (SAI/PSL)

##### Valorizzazione in chiave turistica

- patrimonio paesistico (SAI) e agroambientale (PSL)
- Interventi per la mobilità dolce e collettiva (SAI)

Redditività  
dell'attività agricola e  
dell'economia di  
montagna

Riduzione del  
disequilibrio  
(popolazione)  
montagna/fondovalle

Contrasto alla  
stagionalità delle  
presenze turistiche

#### Potenziali effetti sul sistema paesistico-ambientale

Gestione e contrasto  
all'avanzamento del bosco

Riduzione delle pressioni  
ambientali concentrate in  
alcuni periodi dell'anno

Riduzione delle pressioni  
ambientali nelle aree di  
fondovalle

Tutela del patrimonio  
paesistico ambientale

Potenziale incremento nell'uso  
della biomassa per il  
riscaldamento

Paesaggio e beni  
culturali

Rifiuti

Rischio  
idrogeologico

Cambiamento  
climatico / Emissioni  
climalteranti

Qualità dell'aria

Mobilità sostenibile

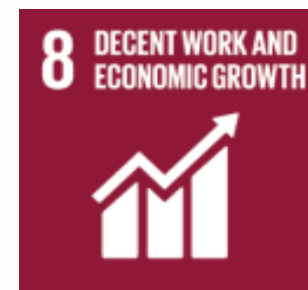
eco-innovazione e  
green economy

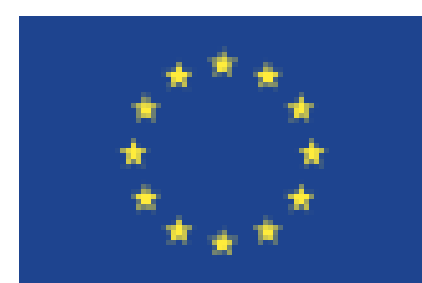


---

# Grazie per l'attenzione!

---





**UNIONE EUROPEA**

Fondo europeo di sviluppo regionale



Regione  
Lombardia



---

POR FESR 2014-2020 / INNOVAZIONE E COMPETITIVITÀ

[www.fesr.regione.lombardia.it](http://www.fesr.regione.lombardia.it)