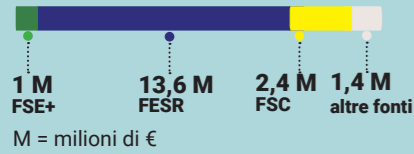


Periodo di attuazione
01/2022 - 06/2027

Budget

€ 18.526.200,00



Modalità di gestione, sorveglianza e valutazione

Il progetto è gestito dal Comune con tutti i settori coinvolti nella fase di progettazione. I dirigenti hanno costituito un **Tavolo di Coordinamento Interno** con compiti di regia e raccordo tra i diversi attori coinvolti attraverso incontri bimestrali. Al Tavolo è affidata inoltre la gestione del **monitoraggio**, attraverso la valutazione periodica degli indicatori di processo e di risultato di ogni singola azione e della SUS.

Coinvolgimento della comunità locale

Il progetto attua il coinvolgimento attraverso:

1. Il **Comitato di Progetto per lo Sviluppo Economico Locale** e di due gruppi di lavoro sulla gestione dei servizi alla cittadinanza e sull'*housing* sociale e politiche socio-sanitarie.
2. Un **processo di progettazione partecipata** top down con momenti di ascolto e consultazione della popolazione residente.
3. Un **piano di comunicazione e coinvolgimento** della cittadinanza attraverso:
 - focus group
 - indagini sulla popolazione
 - forum e incontri aperti a tutta la cittadinanza

Ambito interessato dalla strategia

Rioni Cajello e Cascinetta



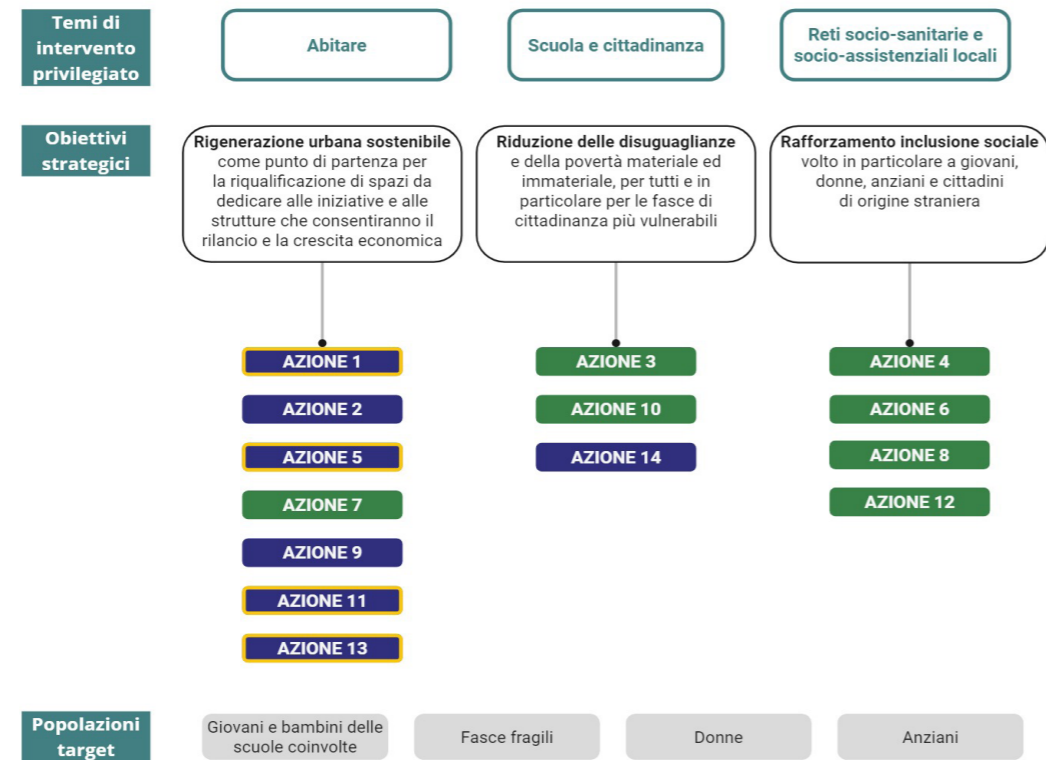
COMUNE DI GALLARATE

GROW29 – GALLARATE REDEVELOPMENT FOR OPPORTUNITY AND URBAN WEALTH

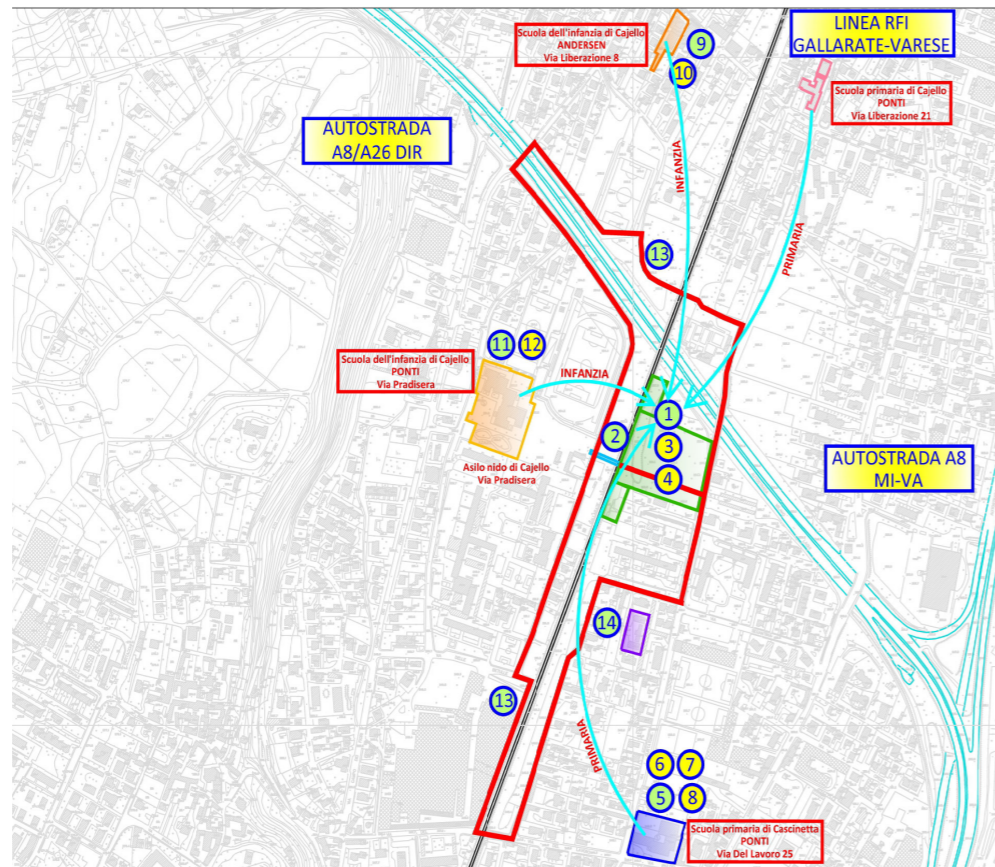
La strategia promossa dal Comune di Gallarate crea nuove opportunità di **crescita economica** e di riduzione della **povertà materiale ed immateriale** per la popolazione locale, attraverso interventi di **rigenerazione** del patrimonio edilizio scolastico e residenziale pubblico e della rete dei servizi socio-sanitari, anche attraverso la creazione di infrastrutture ciclopedonali. La strategia - focalizzata sui rioni Cajello e Cascinetta - favorisce l'**inclusione sociale** delle fasce più vulnerabili attraverso **percorsi formativi, lavorativi ed imprenditoriali** realizzati all'interno dei nuovi spazi dei quartieri.

Parole chiave: inclusione sociale, formazione, imprenditoria, rigenerazione, ecologia

SCHEMA LOGICO DELLA STRATEGIA DI SVILUPPO URBANO SOSTENIBILE



AREE TARGET OGGETTO DI AZIONI



SCHEMA LOGICO DELLE AZIONI

Localizzazione	Azioni	Parole chiave	Obiettivo specifico da PR	Budget azione
Rioni di Cajello e Cascinetta Via Curtatone	AZIONE 1 Creazione del nuovo polo scolastico Cajello Cascinetta con spazi di lavoro esterni e creazione di orti didattici	Efficientamento energetico, inclusione	RS05.1	€ 9.075.000 di cui quota UE: € 2.658.000
Via dei Salici	AZIONE 2 Realizzazione sottopasso pedonale tra la zona "Azalee" e il nuovo plesso scolastico	Mobilità dolce	RS05.1	€ 1.000.000 di cui quota UE: € 400.000
Online/remoto	AZIONE 3 Formazione dei docenti sui temi della didattica inclusiva	Inclusione, crescita professionale, formazione	ES04.6	€ 30.000 di cui quota UE: € 11.600
Nuovo polo scolastico Cajello/Cascinetta	AZIONE 4 Attività didattica finalizzata all'insegnamento di materie agricole	Generazioni, interscambio, crescita, socialità	ES04.6	€ 25.000 di cui quota UE: € 10.000
Scuola Primaria Cascinetta	AZIONE 5 Riqualificazione Scuola Primaria di Cascinetta e realizzazione di FabLab, coworking e centro di prima infanzia	Opportunità, lavoro, sviluppo, efficientamento energetico	RS05.1	€ 2.700.000 di cui quota UE: € 880.000
Scuola Primaria Cascinetta	AZIONE 6 Attivazione di un FabLab, di laboratori per maker e di attività di formazione a supporto delle imprenditorialità in generale	Opportunità, creatività, sviluppo, imprenditoria giovanile	ES04.1	€ 250.000 di cui quota UE: € 100.000
Scuola Primaria Cascinetta	AZIONE 7 Avvio di un centro ricreativo per l'infanzia	Lavoro femminile, socialità, inclusione	ES04.11	€ 100.000 di cui quota UE: € 40.000
Scuola Primaria Cascinetta	AZIONE 8 Centro formazione lavoro	Opportunità, lavoro, inclusione, formazione	ES04.1	€ 250.000 di cui quota UE: € 100.000
Scuola materna Cajello	AZIONE 9 Riqualificazione Scuola Materna di Cajello	Efficientamento energetico	RS05.1	€ 600.000 di cui quota UE: € 240.000
Scuola materna Cajello	AZIONE 10 Iniziative di presidio, inclusione e supporto informativo alla popolazione	Socialità, cultura, generazioni, inclusione, formazione, servizi socio-sanitari	ES04.11	€ 350.000 di cui quota UE: € 140.000
Ex Asilo Pradisera ed aree esterne limitrofe	AZIONE 11 Riqualificazione plesso di Via Pradisera conformemente ai criteri di efficienza energetica ed aree limitrofe esistenti esterne	Inclusione, efficientamento energetico	RS05.1	€ 1.480.000 di cui quota UE: € 432.000
Ex Asilo Pradisera	AZIONE 12 Realizzazione di corsi e iniziative di animazione per gli anziani	Socialità, animazione, cultura, generazioni, formazione, inclusione sociale	ES04.11	€ 20.000 di cui quota UE: € 8.000
Rioni di Cajello e Cascinetta e nel resto del Comune	AZIONE 13 Realizzazione di un anello ciclopedonale nei quartieri	Mobilità dolce	RS05.1	€ 2.000.000 di cui quota UE: € 600.000
Via Curtatone 55	AZIONE 14 Riqualificazione alloggi SAP in Via Curtatone n. 55	Efficientamento energetico, abitare	RS05.1	€ 451.000 di cui quota UE: € 180.400
Intervento diffuso	AZIONE 15 Governance	Assistenza tecnica		€ 195.200 di cui quota UE: € 78.080

materiali / FESR | immateriali / FSE+ | materiali / FESR e FSC

Approfondisci qui

www.ue.regione.lombardia.it

www.comune.gallarate.it