

Periodo di attuazione
01/2022 - 06/2027

Budget

€ 31.945.000



Modalità di gestione, sorveglianza e valutazione

La governance della Strategia è coordinata dalla **Cabina di regia**, incardinata presso la Direzione Generale del Comune, per il coordinamento delle attività, della metodologia di attuazione nonché della verifica dei principi di trasparenza. La CdR si occupa della pianificazione delle attività di **monitoraggio trimestrale** e di rendicontazione, operando in stretta connessione con le parti politiche e attraverso il coinvolgimento di specifiche Direzioni comunali.

È stato elaborato un piano di valutazione con correlati **indicatori quantitativi e qualitativi** funzionali alla misurazione degli impatti gestito attraverso incarichi al personale interno ed esterno.

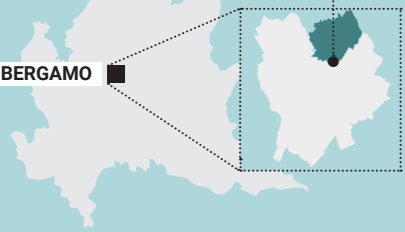
Coinvolgimento della comunità locale

È stato implementato il coinvolgimento degli **stakeholders** attraverso gli **Operatori di quartiere** e del gruppo ristretto di referenti. I componenti di questo gruppo di lavoro si occupano di diffondere sul territorio le informazioni con i membri partecipanti alle diverse reti in un **meccanismo a cascata**. È stata individuata una figura operante all'interno della Cabina di regia che, con il supporto degli Operatori di quartiere, mantiene le relazioni con i cittadini dei quartieri bersaglio attraverso incontri periodici di condivisione e coordinamento delle informazioni.

Oltre al ruolo degli Operatori di quartiere, la **comunicazione dell'iniziativa** avviene anche attraverso i canali istituzionali e social del Comune.

Ambito interessato dalla strategia

Quartieri Valtesse
Conca Fiorita
Monterosso

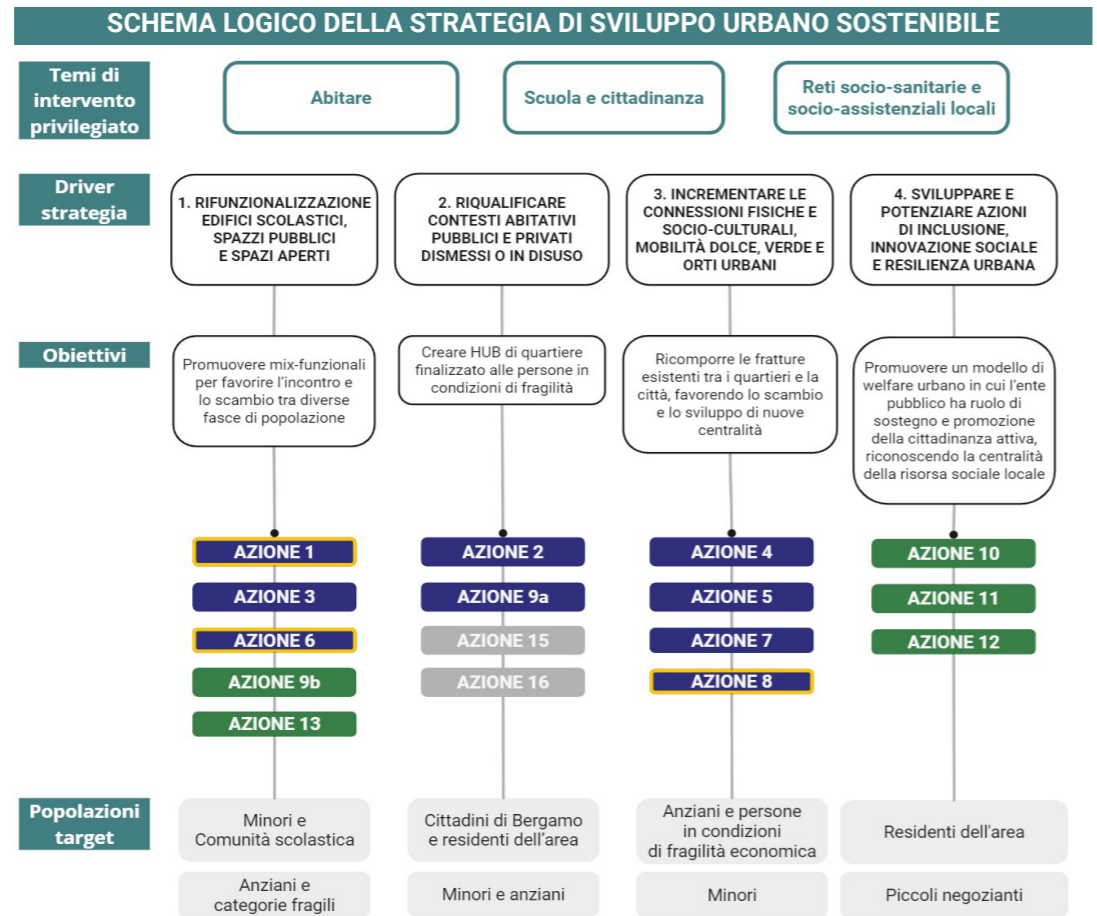


COMUNE DI BERGAMO

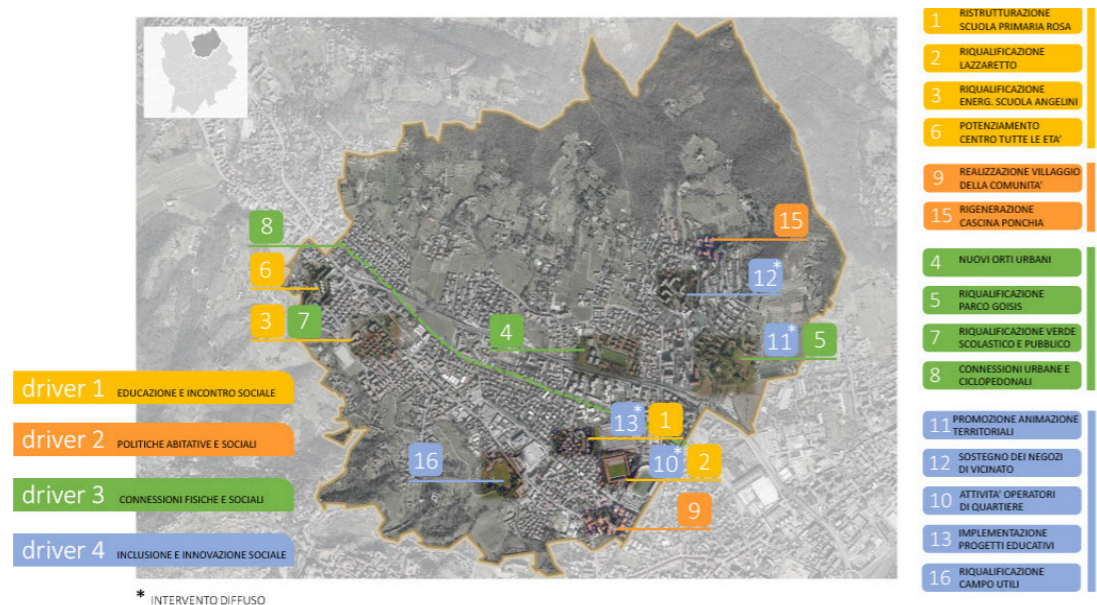
SPAZI_ARE. SPAZI APERTI RESILIENTI E EDUCATIVI

La Strategia promossa dal Comune di Bergamo si articola in un **insieme integrato di interventi** tesi al miglioramento delle relazioni dell'area progettuale con i tessuti urbani circostanti e il centro della città. La Strategia ha assunto un modello di intervento bottom-up, basandosi su un percorso partecipato promosso dal Comune dal 2014, che ha dato origine alla nascita di 23 Reti di quartiere su tutto il territorio cittadino, intese come nuova modalità partecipativa sperimentale. La Strategia si occupa del potenziamento di più **centralità** fisiche (luoghi di incontro, residenzialità, parchi, verde, aree sportive) e relazionali (nuovo welfare urbano, inclusione sociale, animazione socio culturale e nuove polarità aggregative). L'obiettivo è la costruzione di un **sistema di connessioni** tra parti di città, aumentando le relazioni e rafforzando il capitale culturale e sociale e le competenze di comunità.

Parole chiave: reti di quartiere, partecipazione, modello bottom-up, prossimità, riqualificazione



AREE TARGET OGGETTO DI AZIONI



SCHEMA LOGICO DELLE AZIONI IN RELAZIONE ALLE CATEGORIE DI INTERVENTO FESR E FSE+

Localizzazione	Azioni	Parole chiave	Obiettivo specifico da PR	Budget azione
Scuola Primaria G. Rosa	AZIONE 1 Ristrutturazione Scuola Primaria G. Rosa	Efficientamento energetico, demolizione e ricostruzione, scuola aperta	RS05.1	€ 6.600.000 di cui quota UE: € 1.820.000,00
Lazzaretto	AZIONE 2 Riqualificazione dello spazio aggregativo del Lazzaretto	Accessibilità, riqualificazione, restauro, aggregazione	RS05.1	€ 300.000 di cui quota UE: € 120.000,00
Scuola dell'Infanzia Luigi Angelini	AZIONE 3 Riqualificazione energetica e insediamento nuove funzioni Scuola dell'Infanzia Angelini	Riqualificazione energetica, duttilità, spazio civico, comunità	RS05.1	€ 900.000 di cui quota UE: € 160.000,00
Via Acquaderni	AZIONE 4 Opere di infrastruttura verde: riqualificazione e ristrutturazione funzionale del verde da adibire a orti urbani	Collettività, cura, verde urbano, sostenibilità	RS05.1	€ 300.000 di cui quota UE: € 120.000
Parco Goisis	AZIONE 5 Opere di infrastruttura verde: riqualificazione e ristrutturazione funzionale di una porzione del "Parco Goisis"	Verde, bambini, anziani, animazione	RS05.1	€ 100.000 di cui quota UE: € 40.000
Centro Ricreativo Valtesse per La Terza Età	AZIONE 6 Potenziamento Centro tutte le Età di via Biava	Aggregazione, socialità, polifunzionalità, valorizzazione	RS05.1	€ 145.000 di cui quota UE: € 20.000
intervento diffuso	AZIONE 7 Opere di infrastruttura verde: riqualificazione verde pubblico, parchi e giardini, verde scolastico	Territorio urbano, cittadinanza, partecipazione, beni comuni	RS05.1	€ 130.000 di cui quota UE: € 52.000
Connessioni tra le piste ciclabili esistenti che collegano scuole e parchi dell'area bersaglio	AZIONE 8 Opere di infrastruttura per la mobilità sostenibile: connessioni ciclopedonali e urbane	Rete, sicurezza, connessioni, mobilità sostenibile	RS05.1	€ 5.950.000 di cui quota UE: € 120.000
Ex Istituto Figlie Del Sacro Cuore Di Gesù	AZIONE 9a Realizzazione del "Villaggio della Comunità" e opere di infrastruttura verde	Verde, servizi socio-sanitari e socio-assistenziali, spazi per l'abitare, polo per l'infanzia	RS05.1	€ 9.020.000 di cui quota UE: € 2.080.000
Ex Istituto Figlie Del Sacro Cuore Di Gesù	AZIONE 9b Attivazione nuovo Asilo Nido nel Villaggio della Comunità	Polo per l'infanzia	ES04.11	€ 2.800.000 di cui quota UE: € 1.120.000
intervento diffuso	AZIONE 10 Attività degli Operatori di quartiere per il coinvolgimento delle reti sociali in una logica inclusiva	Relazioni, accountability, aggregazione, sussidiarietà	ES04.11	€ 470.000 di cui quota UE:
intervento diffuso	AZIONE 11 Promozione di animazione territoriale, socio-culturale, inclusiva e attivazione di risorse giovanili per i quartieri	Eventi, sport, società, inclusione, cultura	ES04.11	€ 150.000 di cui quota UE: € 60.000
intervento diffuso	AZIONE 12 Interventi di sostegno allo sviluppo e alla promozione dei negozi di vicinato, esercizi pubblici e attività artigianali	Formazione, iniziative di quartiere, rete	ES04.11	€ 70.000 di cui quota UE: € 28.000
intervento diffuso	AZIONE 13 Implementazione progetti educativi afferenti l'Istituto Comprensivo - Progetto Scuole Aperte	Giovani, famiglia, territorio, lavoro	ES04.6	€ 180.000 di cui quota UE: € 72.000
Via Ponchia, nel quartiere di Monterosso	AZIONE 15 Progetto di rigenerazione della Cascina Ponchia	Co-housing	N.A.	€ 630.000
Via Baioni (centro sportivo)	AZIONE 16 Riqualificazione Campo Utili	Riqualificazione spazi, sport	N.A.	€ 3.900.000
Intervento diffuso	AZIONE 14 Governance	Assistenza tecnica		€ 300.000 di cui quota UE: € 120.000

altri fondi | materiali / FESR | immateriali / FSE+ | materiali / FESR e FSC