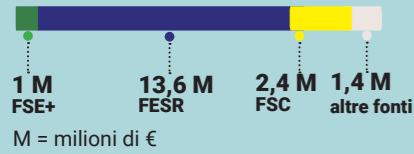


Periodo di attuazione  
**01/2022 - 06/2027**

**Budget**

€ 18.526.200,00



**Modalità di gestione, sorveglianza e valutazione**

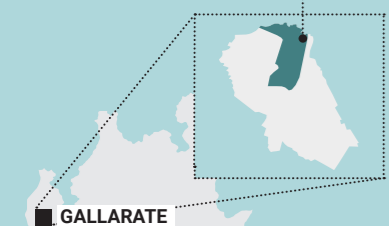
Il progetto è gestito dal Comune con tutti i settori coinvolti nella fase di progettazione. I dirigenti hanno costituito un **Tavolo di Coordinamento Interno** con compiti di regia e raccordo tra i diversi attori coinvolti attraverso incontri bimestrali. Al Tavolo è affidata inoltre la gestione del **monitoraggio**, attraverso la valutazione periodica degli indicatori di processo e di risultato di ogni singola azione e della SUS.

**Coinvolgimento della comunità locale**

- Il progetto attua il coinvolgimento attraverso:
1. Il **Comitato di Progetto per lo Sviluppo Economico Locale** e di due gruppi di lavoro sulla gestione dei servizi alla cittadinanza e sull'*housing* sociale e politiche socio-sanitarie.
  2. Un **processo di progettazione partecipata** top down con momenti di ascolto e consultazione della popolazione residente.
  3. Un **piano di comunicazione e coinvolgimento** della cittadinanza attraverso:
    - focus group
    - indagini sulla popolazione
    - forum e incontri aperti a tutta la cittadinanza

**Ambito interessato dalla strategia**

Rioni Cajello e Cascinetta



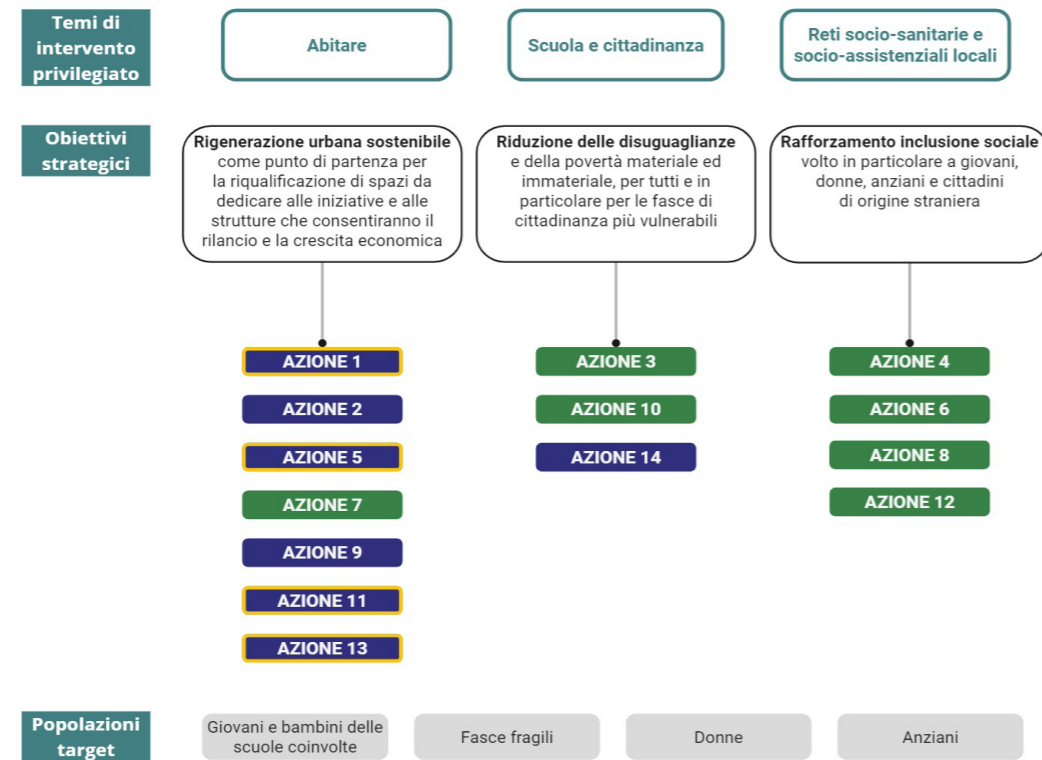
**COMUNE DI GALLARATE**

**GROW29 – GALLARATE REDEVELOPMENT FOR OPPORTUNITY AND URBAN WEALTH**

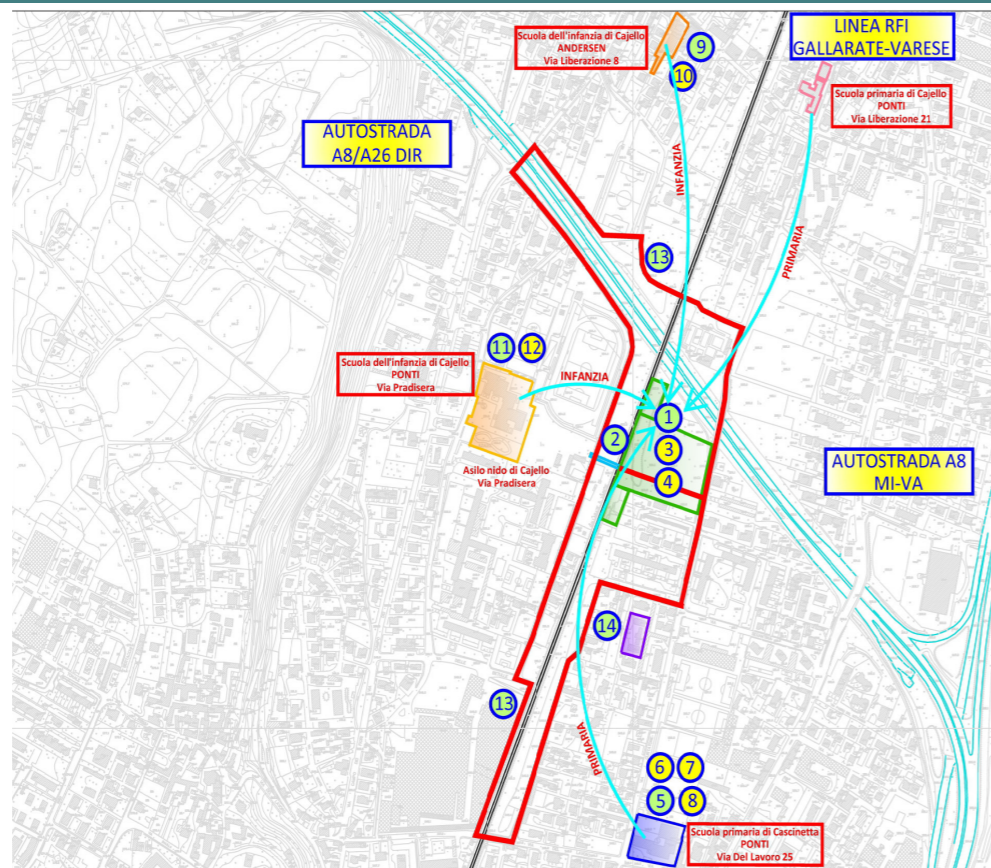
La strategia promossa dal Comune di Gallarate crea nuove opportunità di **crescita economica** e di riduzione della **povertà materiale ed immateriale** per la popolazione locale, attraverso interventi di **rigenerazione** del patrimonio edilizio scolastico e residenziale pubblico e della rete dei servizi socio-sanitari, anche attraverso la creazione di infrastrutture ciclopedonali. La strategia - focalizzata sui rioni Cajello e Cascinetta - favorisce l'**inclusione sociale** delle fasce più vulnerabili attraverso **percorsi formativi, lavorativi ed imprenditoriali** realizzati all'interno dei nuovi spazi dei quartieri.

**Parole chiave:** inclusione sociale, formazione, imprenditoria, rigenerazione, ecologia

**SCHEMA LOGICO DELLA STRATEGIA DI SVILUPPO URBANO SOSTENIBILE**



**AREE TARGET OGGETTO DI AZIONI**



**SCHEMA LOGICO DELLE AZIONI**

Localizzazione	Azioni	Parole chiave	Obiettivo specifico da PR	Budget azione
Rioni di Cajello e Cascinetta Via Curtatone	<b>AZIONE 1</b> Creazione del nuovo polo scolastico Cajello Cascinetta con spazi di lavoro esterni e creazione di orti didattici	Efficientamento energetico, inclusione	RS05.1	€ 9.075.000 di cui quota UE: € 2.658.000
Via dei Salici	<b>AZIONE 2</b> Realizzazione sottopasso pedonale tra la zona "Azalee" e il nuovo plesso scolastico	Mobilità dolce	RS05.1	€ 1.000.000 di cui quota UE: € 400.000
Online/remoto	<b>AZIONE 3</b> Formazione dei docenti sui temi della didattica inclusiva	Inclusione, crescita professionale, formazione	ES04.6	€ 30.000 di cui quota UE: € 11.600
Nuovo polo scolastico Cajello/Cascinetta	<b>AZIONE 4</b> Attività didattica finalizzata all'insegnamento di materie agricole	Generazioni, interscambio, crescita, socialità	ES04.6	€ 25.000 di cui quota UE: € 10.000
Scuola Primaria Cascinetta	<b>AZIONE 5</b> Riqualificazione Scuola Primaria di Cascinetta e realizzazione di FabLab, coworking e centro di prima infanzia	Opportunità, lavoro, sviluppo, efficientamento energetico	RS05.1	€ 2.700.000 di cui quota UE: € 880.000
Scuola Primaria Cascinetta	<b>AZIONE 6</b> Attivazione di un FabLab, di laboratori per maker e di attività di formazione a supporto delle imprenditorialità in generale	Opportunità, creatività, sviluppo, imprenditoria giovanile	ES04.1	€ 250.000 di cui quota UE: € 100.000
Scuola Primaria Cascinetta	<b>AZIONE 7</b> Avvio di un centro ricreativo per l'infanzia	Lavoro femminile, socialità, inclusione	ES04.11	€ 100.000 di cui quota UE: € 40.000
Scuola Primaria Cascinetta	<b>AZIONE 8</b> Centro formazione lavoro	Opportunità, lavoro, inclusione, formazione	ES04.1	€ 250.000 di cui quota UE: € 100.000
Scuola materna Cajello	<b>AZIONE 9</b> Riqualificazione Scuola Materna di Cajello	Efficientamento energetico	RS05.1	€ 600.000 di cui quota UE: € 240.000
Scuola materna Cajello	<b>AZIONE 10</b> Iniziative di presidio, inclusione e supporto informativo alla popolazione	Socialità, cultura, generazioni, inclusione, formazione, servizi socio-sanitari	ES04.11	€ 350.000 di cui quota UE: € 140.000
Ex Asilo Pradisera ed aree esterne limitrofe	<b>AZIONE 11</b> Riqualificazione plesso di Via Pradisera conformemente ai criteri di efficienza energetica ed aree limitrofe esistenti esterne	Inclusione, efficientamento energetico	RS05.1	€ 1.480.000 di cui quota UE: € 432.000
Ex Asilo Pradisera	<b>AZIONE 12</b> Realizzazione di corsi e iniziative di animazione per gli anziani	Socialità, animazione, cultura, generazioni, formazione, inclusione sociale	ES04.11	€ 20.000 di cui quota UE: € 8.000
Rioni di Cajello e Cascinetta e nel resto del Comune	<b>AZIONE 13</b> Realizzazione di un anello ciclopedonale nei quartieri	Mobilità dolce	RS05.1	€ 2.000.000 di cui quota UE: € 600.000
Via Curtatone 55	<b>AZIONE 14</b> Riqualificazione alloggi SAP in Via Curtatone n. 55	Efficientamento energetico, abitare	RS05.1	€ 451.000 di cui quota UE: € 180.400
Intervento diffuso	<b>AZIONE 15</b> Governance	Assistenza tecnica		€ 195.200 di cui quota UE: € 78.080

materiali / FESR    immateriali / FSE+    materiali / FESR e FSC

Approfondisci qui

[www.ue.regione.lombardia.it](http://www.ue.regione.lombardia.it)

[www.comune.gallarate.it](http://www.comune.gallarate.it)