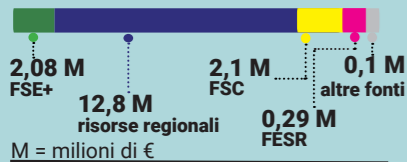


Periodo di attuazione
11/2022 - 06/2027

Budget

€ 17.402.000,00



Modalità di gestione, sorveglianza e valutazione

Il progetto si avvale di una "Unità di Progetto" composta dai Dirigenti e dalle posizioni organizzative dei diversi settori coinvolti e coordinata dalla Direzione dell'ufficio Fundraising. La Cabina di Regia è rappresentata dal gruppo ristretto dei Dirigenti del Comune.

Il coinvolgimento trasversale dei Settori è garantito sia dalla Cabina di Regia, sia dai tavoli di lavoro congiunti dell'unità di progetto, coordinati dalla direzione generale con la partecipazione delle figure politiche ed amministrative dell'Ente.

Attraverso i tavoli di lavoro avviene la redazione e condivisione di report semestrali di monitoraggio per divulgare l'avanzamento delle operazioni e della strategia e per la valutazione dei risultati emersi.

Coinvolgimento della comunità locale

Il percorso di costruzione dei contenuti delle azioni di progetto è stato avviato in fase di redazione della Strategia grazie alle "comunità di progetto" costituite dagli stakeholder.

Il coinvolgimento della comunità locale avviene tramite incontri pubblici, sia in presenza che in streaming, garantendo modalità partecipative e non solo informative. La strategia viene pubblicizzata attraverso apposito materiale grafico (manifesti, locandine e rollup); sono costantemente aggiornati canali social dedicati ed il sito istituzionale; infine sono in produzione dei mini-video relativi ai work in progress.

Ambito interessato dalla strategia

Centro, Periferia Ticino



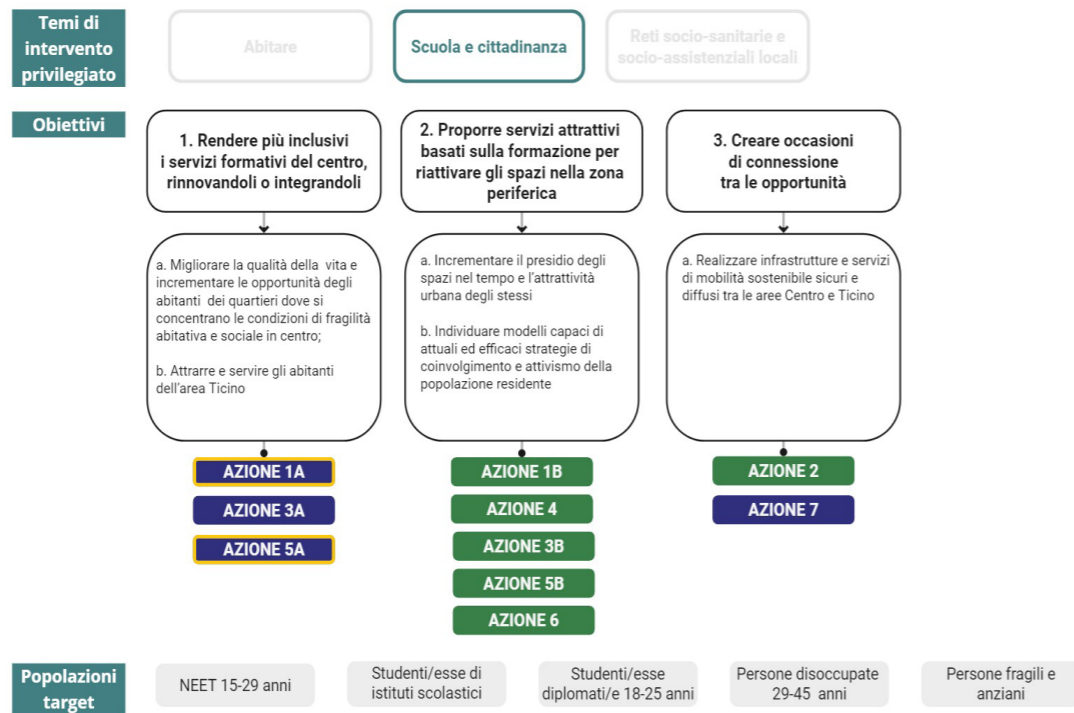
COMUNE DI VIGEVANO

UNA RETE INTELLIGENTE DI SERVIZI PER LA FORMAZIONE INCLUSIVA

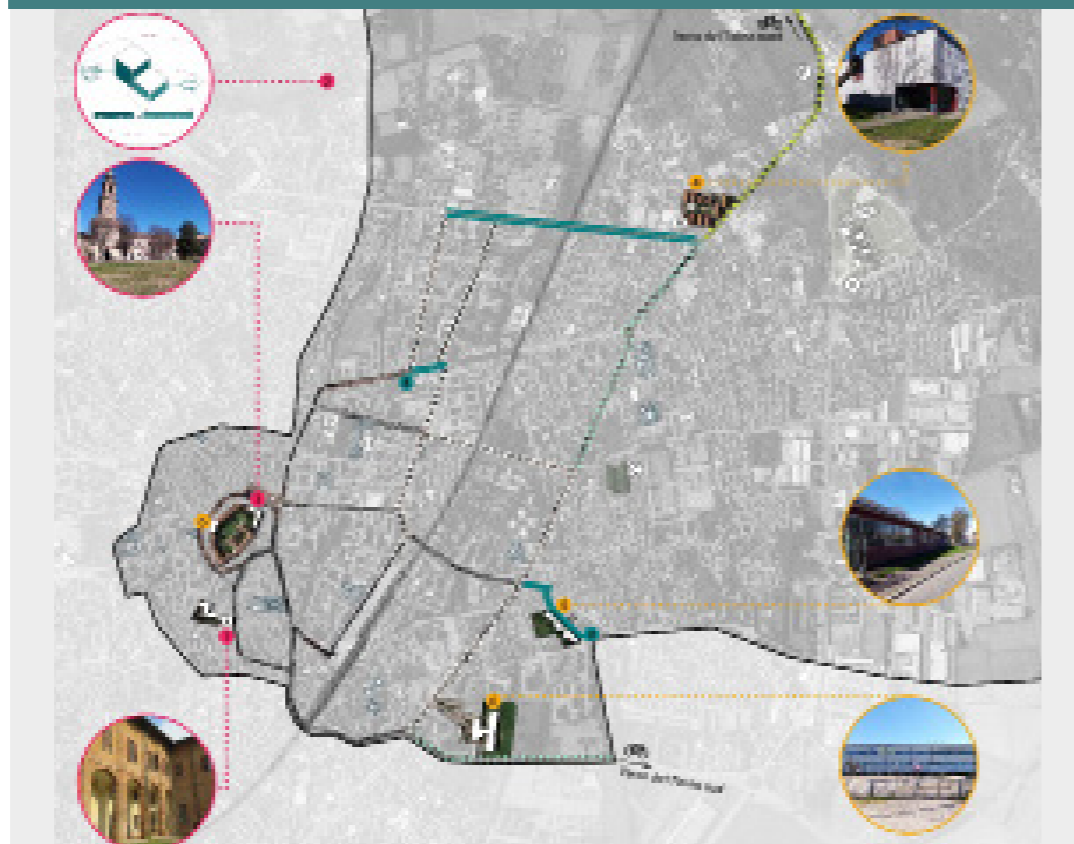
La strategia promossa dal Comune di Vigevano si basa sulla costruzione di un nuovo circuito di servizi (City Service Hub) al fine di perseguire l'integrazione tra obiettivi di rigenerazione urbana, contrasto alle disuguaglianze e inclusione sociale, con particolare attenzione al target giovanile tra 15 e 29 anni. Gli interventi sulla rete degli hub puntano, da un lato, a rendere più inclusivi i servizi formativi dell'area Centro, rinnovandoli o integrandoli, e dall'altro a proporre servizi attrattivi basati sulla formazione per riattivare gli spazi del quartiere Ticino. Gli interventi sulla rete dei servizi sono integrati con la creazione di infrastrutture e servizi di mobilità sostenibile sicuri e diffusi tra le aree Centro e Ticino per creare occasioni di connessione tra le opportunità del luogo.

Parole chiave: formazione, sostenibilità, inclusione, infrastrutture materiali e immateriali

SCHEMA LOGICO DELLA STRATEGIA DI SVILUPPO URBANO SOSTENIBILE



AREE TARGET OGGETTO DI AZIONI



SCHEMA LOGICO DELLE AZIONI

Localizzazione	Azioni	Parole chiave	Obiettivo specifico da PR	Budget azione
Palazzo Riberia	AZIONE 1A COMMUNITY SKILLS CENTER Recupero ed efficientamento energetico Palazzo Riberia	Efficientamento energetico, restauro, riuso, inclusione, formazione	RSO5.1	€ 7.225.000,00
Palazzo Riberia	AZIONE 1B COMMUNITY SKILLS CENTER Sviluppo ed empowerment di soggetti fragili	Disabilità, autonomia, impresa sociale, rigenerazione urbana, inclusione, formazione digitale, ristorante etico	ESO 4.11	€ 215.000 di cui quota UE: € 80.000
Nei quartieri bersaglio tra Centro e Ticino	AZIONE 2 NEET HUB Servizi per aggregazione, formazione e inserimento lavorativo dei giovani	Formazione, lavoro, creatività, sport, cultura	ESO 4.1	€ 391.250 di cui quota UE: € 150.000
Castello Sforzesco	AZIONE 3A BIBLIOTECH Recupero ed efficientamento ala nord Castello Sforzesco	Efficientamento energetico, restauro	RSO5.1	€ 4.380.000
Castello Sforzesco	AZIONE 3B BIBLIOTECH Servizi inclusivi di didattica, educazione e formazione	Inclusione, cultura, infanzia, giovani	ESO 4.11	€ 210.000 di cui quota UE: € 80.000
Circolab quartiere Pietrasana	AZIONE 4 CASA CIRCOLAB Animazione di quartiere e sperimentazione artigianale	Inclusione, cultura, artigianato, animazione, orientamento	ESO 4.11	€ 530.250 di cui quota UE: € 202.000
Ex centro "Fateci Spazio"	AZIONE 5A PARCO DIDATTICO Accrescimento e protezione verde urbano	Verde urbano, biodiversità, parco didattico	RSO5.1	€ 1.925.000
Ex centro "Fateci Spazio"	AZIONE 5B PARCO DIDATTICO Accrescimento e protezione verde urbano	Riforestazione, inclusione, orti sociali, educazione ambientale	ESO 4.11	€ 260.000 di cui quota UE: € 100.000
Istituto di Istruzione Superiore Caramuel	AZIONE 6 CREATIVE MEC.LAB	Formazione, meccatronica moda, artigianato, aggiornamento professionale	ESO 4.11	€ 577.500 di cui quota UE: € 220.000
Intervento diffuso	AZIONE 7 MOBILITY NETWORK Riduzione emissioni e mobilità lenta tra Centro e Ticino	Connessioni, green, mobilità dolce, sostenibilità	RSO5.1	€ 1.390.000
Intervento diffuso	AZIONE 8 Governance		Assistenza tecnica	€ 298.000 di cui quota UE: € 119.200

■ materiali / FESR e risorse regionali ■ immateriali / FSE+ ■ materiali / FESR, FSC e risorse regionali

Approfondisci qui

www.ue.regione.lombardia.it

www.comune.vigevano.it

