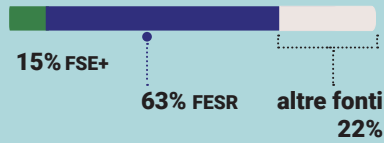


Periodo di attuazione
10/2022 - 06/2027

Budget

€ 19.716.517,00



Modalità di gestione, sorveglianza e valutazione

La governance si compone di due livelli finalizzati all'attuazione delle azioni della Strategia:

1. Indirizzo costituito dagli Assessorati coinvolti nell'attuazione della Strategia; mira a sovrintendere ed indirizzare l'attività di implementazione della Strategia;

2. Gestione ed implementazione coordinato dal Responsabile Unico della Strategia identificato nella figura del Direttore Generale ed il suo ufficio, cui si affianca l'attività della Cabina di Regia, composta dai Capi Area dei vari settori coinvolti nella realizzazione degli interventi proposti.

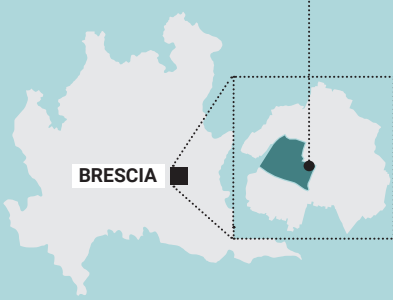
AZIONE DI GOVERNANCE

Coinvolgimento della comunità locale

Il Comune ha attivato una partnership con i principali stakeholders coinvolti nella trasformazione del territorio bresciano attraverso un gruppo di lavoro chiamato **CAMPUS Edilizia Brescia**. Il coinvolgimento dei cittadini si avvale della collaborazione dei **Consigli di Quartiere (CdQ)**, direttamente eletti dai cittadini. La **co-progettazione** risulta un potenziale strumento per proseguire, anche in sede di avvio del servizio, la precedente fase di informazione, di ascolto e di coinvolgimento del territorio.

Ambito interessato dalla strategia

Fiumicello, porta milano, Don bosco, lamarmora, Chiesa nuova, centro Storico sud, primo maggio



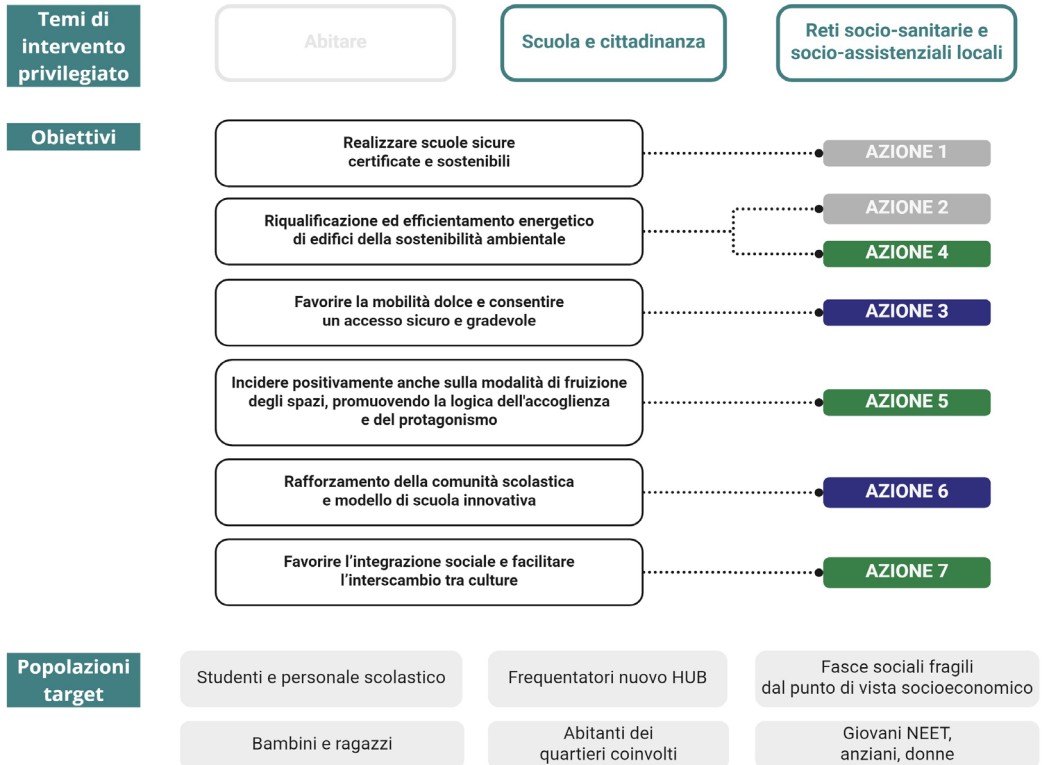
COMUNE DI BRESCIA

LA SCUOLA AL CENTRO DEL FUTURO

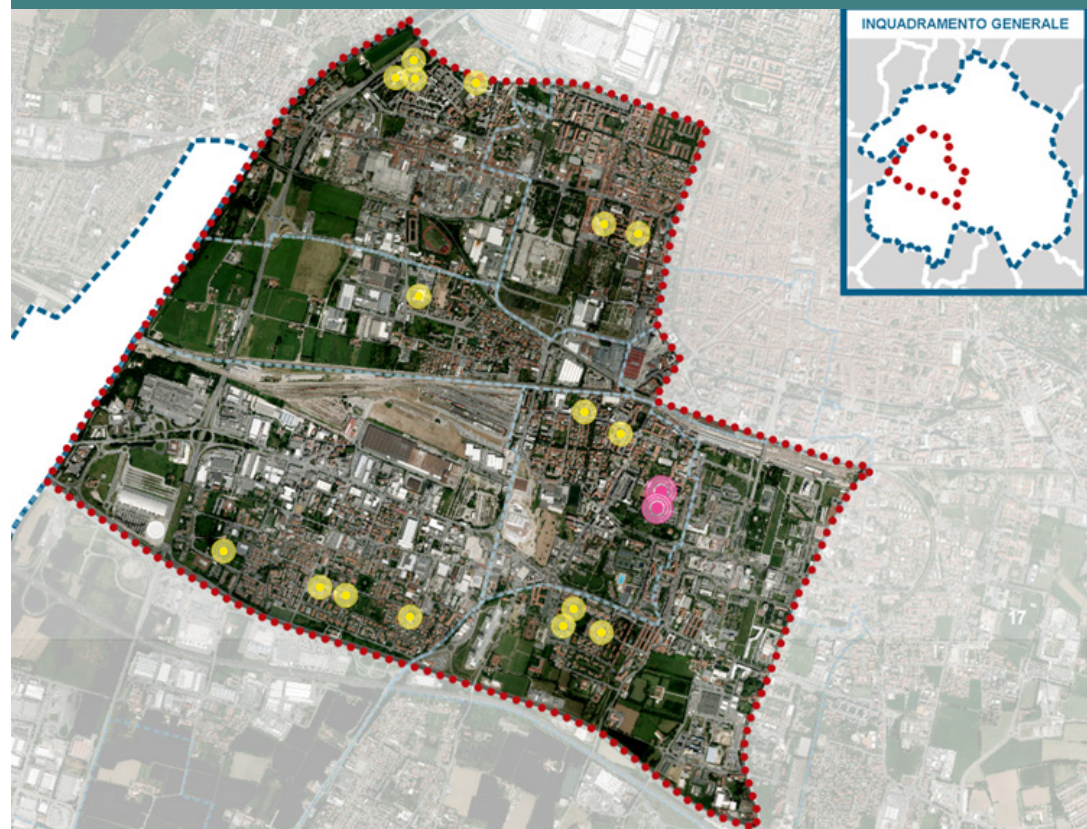
La strategia promossa dal Comune di Brescia si articola su due livelli di azioni. Da un lato mira a **riqualificare l'offerta scolastica** per le fasce più giovani (in termini di risparmio energetico, sicurezza, accessibilità, formazione ed inclusione sociale), dall'altro, attraverso un intervento "bandiera", vuole proporre un modello anche per successivi interventi in altri plessi scolastici del territorio. L'obiettivo è creare i presupposti affinché le scuole dell'area possano tornare ad essere luoghi di integrazione attraverso la qualità della didattica e degli edifici, attraverso l'integrazione sociale e culturale e mediante l'apertura alla comunità locale.

Parole chiave: innovazione digitale, sostenibilità, inclusione, offerta didattica innovativa

SCHEMA LOGICO DELLA STRATEGIA DI SVILUPPO URBANO SOSTENIBILE



AREE TARGET OGGETTO DI AZIONI



SCHEMA LOGICO DELLE AZIONI IN RELAZIONE ALLE CATEGORIE DI INTERVENTO FESR E FSE+

Localizzazione	Azioni	Parole chiave	MACRO CATEGORIE FESR	MACRO CATEGORIE FSE+
Scuola dell'infanzia "Fiumicello"	AZIONE 1 Scuole sicure	Adeguamento sismico, edifici pubblici	1. Interventi di efficientamento energetico di edifici pubblici	1. OCCUPAZIONE 1.1 interventi per lo sviluppo di imprese sociali e di attività di animazione socio-culturali
Scuola primaria "Deledda", Scuola secondaria di primo grado "Calvino", Scuola dell'infanzia "Collodi", Scuola dell'infanzia "Chizzolini" (Chiesanuova); Scuola primaria "Crispi" (Don Bosco); Asilo nido "Mondo Del Colore", Scuola dell'infanzia "Fiumicello", Scuola primaria "Volta" (Fiumicello); Asilo nido "Primavera", Scuola primaria "Canossi" (Lamarmora); Scuola primaria e dell'infanzia "Acqui" (Primo Maggio); Asilo Nido "Girotondo", Scuola dell'infanzia "Tonini" (Porta Milano)	AZIONE 2 Scuole a basse emissioni	Efficientamento energetico, edifici pubblici	AZIONE 6 2. Interventi di riqualificazione di edifici pubblici 3. Interventi per la costruzione di nuovi edifici pubblici	1.2 interventi per promuovere la conciliazione vita-lavoro 1.3 Interventi per l'occupazione giovanile
Scuola dell'infanzia "Tonini", asilo nido "Girotondo" (Porta Milano); nuovo polo scolastico/Community HUB (ora scuola secondaria di primo grado "Bettinzoli"), scuola dell'infanzia "Don Bosco" (Don Bosco); scuola secondaria di primo grado "Calvino", scuola primaria "Deledda" (Chiesanuova); scuola dell'infanzia "Lamarmora", asilo nido "Primavera" e scuola primaria "Canossi" (Lamarmora)	AZIONE 3 A scuola a piedi	Mobilità dolce, sicurezza stradale	AZIONE 3 4. Interventi di riqualificazione degli spazi aperti; 5. Interventi di potenziamento delle dotazioni naturali degli spazi pubblici (manutenzione ed ampliamento del verde urbano)	2. ISTRUZIONE E FORMAZIONE 2.1 interventi per il sostegno a percorsi di istruzione post diploma 2.2 interventi per lo sviluppo di servizi educativi e formativi di qualità
Tutte le scuole dell'area sud-ovest Nuovo polo scolastico/Community HUB scuola primaria "Deledda" (Chiesanuova); scuola primaria "Canossi" (Lamarmora); scuola secondaria di primo grado "Calvino"	AZIONE 4 Scuole green per quartieri sostenibili	Comunità energetiche, educazione ambientale, sostenibilità		AZIONE 4 - 5 3. INCLUSIONE SOCIALE 3.1 interventi per l'inclusione socio-lavorativa di persone in condizioni di fragilità 3.2 interventi per l'integrazione di servizi abitativi e sociali 3.3 interventi per lo sviluppo di servizi di assistenza socio-sanitaria e socio-assistenziale
Tutte le scuole dell'area sud-ovest, nuovo polo scolastico/Community HUB (ora scuola secondaria di primo grado "Bettinzoli"), eccetto gli asili nido	AZIONE 5 Scuole inclusive per comunità accoglienti	Inclusione, accoglienza		3.4 interventi di innovazione sociale AZIONE 7 3.5 interventi per servizi di sostegno a persone a rischio di esclusione sociale
Scuola secondaria di primo grado "Bettinzoli", scuola dell'infanzia "Don Bosco"	AZIONE 6 Progettazione e realizzazione del nuovo polo scolastico/community HUB	Rigenerazione urbana, spazi innovativi e tecnologici		
Nuovo polo scolastico/Community HUB	AZIONE 7 Servizi per la coesione sociale nel nuovo HUB scolastico	Cultura, ICT, sport		

■ altri fondi

■ materiali / FESR

■ immateriali / FSE+